

# 1 Auszug aus dem eea Management Tool - Entwurf

## 1.1 Anzahl mögliche und erreichte Punkte

Anzahl möglicher Punkte (gemeindespezifisches Potential)	422,0 Punkte	
Für das Label European Energy Award notwendige Punkte (50%)	211,0 Punkte	
Für das Label European Energy Award® Gold notwendige Punkte (75%)	316,5 Punkte	
<b>Anzahl effektive Punkte (Zielerreichungsgrad der Kommune)</b>	<b>279,1 Punkte</b>	<b>66,1 %</b>

## 1.2 Stärken-Schwächen-Profil

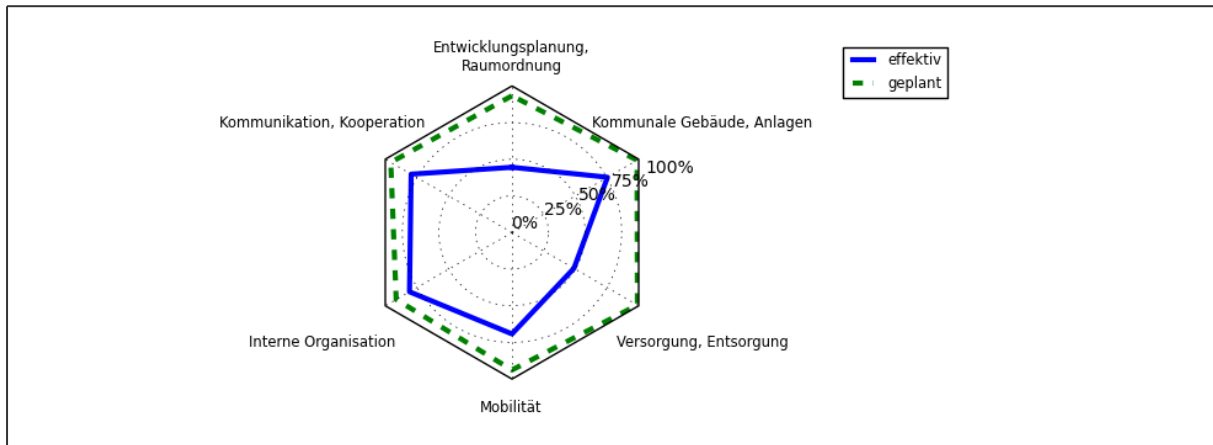


Abbildung 1.1 : Spinne Bissen 2020

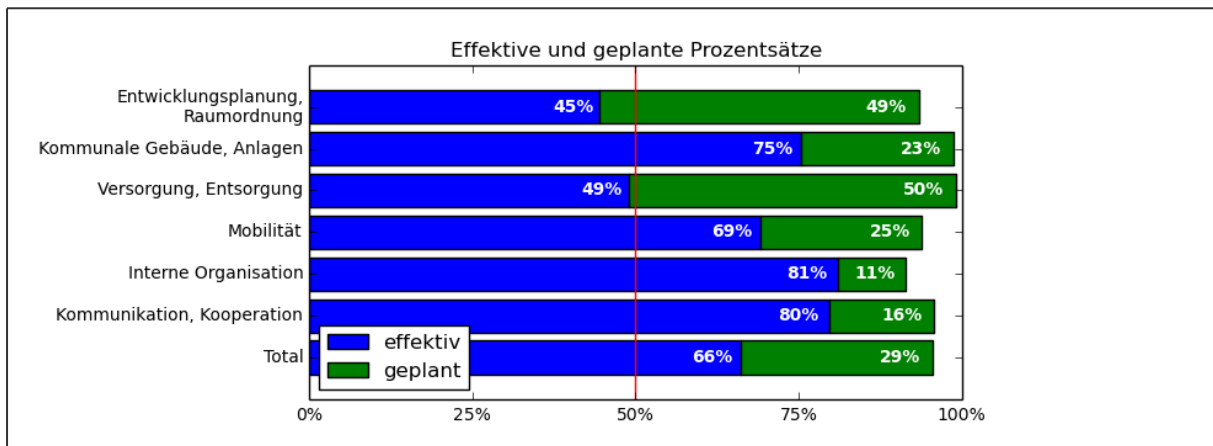


Abbildung 1.2 : Balkendiagramm Bissen 2020

### 1.3 Bewertung der Maßnahmen

Maßnahmen	maximal	möglich	effektiv		geplant	
<b>1 Entwicklungsplanung, Raumordnung</b>	<b>84</b>	<b>84</b>	<b>37,4</b>	<b>44,5%</b>	<b>41</b>	<b>48,8%</b>
1.1 Konzepte, Strategie	32	32	14,1	44,1%	15,3	47,8%
1.2 Kommunale Entwicklungsplanung	20	20	8	40,0%	9	45,0%
1.3 Verpflichtung von Grundstückseigentümern	20	20	8,5	42,5%	11,5	57,5%
1.4 Baugenehmigung, -kontrolle	12	12	6,8	56,7%	5,2	43,3%
<b>2 Kommunale Gebäude, Anlagen</b>	<b>76</b>	<b>76</b>	<b>57,3</b>	<b>75,4%</b>	<b>17,7</b>	<b>23,3%</b>
2.1 Energie- und Wassermanagement	26	26	15,5	59,6%	10,5	40,4%
2.2 Zielwerte für Energie, Effizienz und Klimawirkung	40	40	33,6	84,0%	5,4	13,6%
2.3 Besondere Maßnahmen	10	10	8,2	82,0%	1,8	18,0%
<b>3 Versorgung, Entsorgung</b>	<b>104</b>	<b>57</b>	<b>27,9</b>	<b>48,9%</b>	<b>28,6</b>	<b>50,1%</b>
3.1 Unternehmensstrategie, Versorgungsstrategie	10	0	0	0,0%	0	0,0%
3.2 Produkte, Tarife, Kundeninformation	18	8	0	0,0%	8	100,0%
3.3 Lokale Energieproduktion auf dem Gemeindegebiet	34	31	20	64,6%	10,4	33,5%
3.4 Energieeffizienz Wasserversorgung	8	8	2,2	27,5%	5,8	72,5%
3.5 Energieeffizienz Abwasserreinigung	18	6	4,1	67,5%	2	32,5%
3.6 Energie aus Abfall	16	4	1,6	40,0%	2,4	60,0%
<b>4 Mobilität</b>	<b>96</b>	<b>69</b>	<b>47,7</b>	<b>69,2%</b>	<b>17</b>	<b>24,6%</b>
4.1 Mobilität in der Verwaltung	8	8	4,1	51,5%	3,5	43,5%
4.2 Verkehrsberuhigung, Parkraummanagement	28	16	12,9	80,6%	1,1	6,9%
4.3 Nicht motorisierte Mobilität	26	26	17,2	66,2%	7,3	28,1%
4.4 Öffentlicher Verkehr	20	5	4,5	90,0%	0,5	10,0%
4.5 Mobilitätsmarketing	14	14	9	64,3%	4,6	32,9%
<b>5 Interne Organisation</b>	<b>44</b>	<b>44</b>	<b>35,6</b>	<b>80,9%</b>	<b>4,6</b>	<b>10,5%</b>
5.1 Interne Strukturen	12	12	12	100,0%	0	0,0%
5.2 Interne Prozesse	24	24	15,6	65,0%	4,6	19,2%

5.3	Finanzen	8	8	8	100,0%	0	0,0%
<b>6</b>	<b>Kommunikation, Kooperation</b>	<b>96</b>	<b>92</b>	<b>73,2</b>	<b>79,6%</b>	<b>14,8</b>	<b>16,1%</b>
6.1	Kommunikation	8	4	4	100,0%	0	0,0%
6.2	Kooperation und Kommunikation mit Behörden	16	16	13,6	85,0%	2,4	15,0%
6.3	Kooperation und Kommunikation mit Wirtschaft, Gewerbe, Industrie	24	24	13,2	55,0%	8,4	35,0%
6.4	Kommunikation und Kooperation mit EinwohnerInnen und lokalen Multiplikatoren	24	24	20,2	84,2%	2,8	11,7%
6.5	Unterstützung privater Aktivitäten	24	24	22,2	92,5%	1,2	5,0%
	<b>Gesamt</b>	<b>500</b>	<b>422</b>	<b>279,1</b>	<b>66,1%</b>	<b>123,7</b>	<b>29,3%</b>

## **1.4 Wichtigste Maßnahmen aus den einzelnen Bereichen**

**Bereich 1 Entwicklungsplanung, Raumordnung**

**Bereich 2 Kommunale Gebäude, Anlagen**

**Bereich 3 Versorgung, Entsorgung**

**Bereich 4 Mobilität**

**Bereich 5 Interne Organisation**

**Bereich 6 Kommunikation, Kooperation**