



Luxembourg, le 13.10.2022

TELEGRAMME 2022/713 du 06.10.2022 **RECTIFICATIF II du 13.10.2022**

Objet: Ligne 90U, 119, 936, 937, 941, H01, K10, M05

En raison de travaux routiers, **multiples rues** seront barrées à toute circulation

**du lundi 17 octobre 2022 au mercredi 19 octobre 2022 inclus ;
et du jeudi 20 octobre 2022 au vendredi 21 octobre 2022 inclus.**

Les mesures suivantes seront prises pendant la durée des travaux:

Du lundi 17 octobre 2022 au mercredi 19 octobre 2022 inclus : (phase 1)

Ligne 119

Les courses d'autobus concernées seront déviées de Bissen via la route de Mersch – N7 en direction de Roost – route de Bissen – giratoire vers la rue des Sports – suite itinéraire normal et vice-versa.

- ~~Ne sera pas desservi l'arrêt de Bissen-Steekräiz.~~
- L'arrêt de Bissen-Steekräiz sera remplacé par un arrêt provisoire à hauteur du croisement route de Mersch / rue de Reckange.

Lignes 90U, 941:

Les courses d'autobus concernées seront déviées de Bissen via la route de Mersch – N7 en direction de Roost – demi-tour rond-point CR115 – suite itinéraire normal et vice-versa.

- ~~Ne seront pas desservis les arrêts de Bissen-Steekräiz et Roost-Rouscht.~~
- L'arrêt de Bissen-Steekräiz sera remplacé par un arrêt provisoire à hauteur du croisement route de Mersch / rue de Reckange.

Lignes 936 et 937

Les courses d'autobus concernées seront déviées de Bissen via la route de Mersch – vers la N7 en direction de Mersch - suite itinéraire normal et vice-versa.

- Ne seront pas desservis les arrêts de ~~Bissen-Steekräiz~~ et Roost-Rouscht.
- L'arrêt de Bissen-Steekräiz sera remplacé par un arrêt provisoire à hauteur du croisement route de Mersch / rue de Reckange.

Les courses d'autobus de la ligne **RGTR 936** seront renforcées entre 6h00-9h00 et 16h00-19h00 entre Mersch et Mertzig:

Courses de renfort Ligne 936 Mertzig - Mersch	Matin			Après-midi		
Mertzig, Gemeng	6h23		8h23	16h23	17h23	18h23
Grosbous, Op der Baach	6h27		8h27	16h27	17h27	18h27
Vichten, Gemeng	6h33		8h33	16h33	17h33	18h33
Bissen, Kräizung	6h39		8h39	16h39	17h39	18h39
Bissen, Kiirch	6h41		8h41	16h41	17h41	18h41
Bissen, arrêt prov.	6h42		8h42	16h42	17h42	18h42
Mersch, Mierscherbiereg	6h48		8h48	16h48	17h48	18h48
Mersch, Gare	6h51		8h51	16h51	17h51	18h51

Courses de renfort Ligne 936 Mertzig - Mersch	Matin			Après-midi		
Mersch, Gare	6h10		8h10	16h10	17h10	18h10
Mersch, Mierscherbiereg	6h12		8h12	16h12	17h12	18h12
Bissen, arrêt prov.	6h18		8h18	16h18	17h18	18h18
Bissen, Kiirch	6h19		8h19	16h19	17h19	18h19
Bissen, Kräizung	6h21		8h21	16h21	17h21	18h21
Vichten, Gemeng	6h27		8h27	16h27	17h27	18h27
Grosbous, Op der Baach	6h33		8h33	16h33	17h33	18h33
Mertzig, Gemeng	6h36		8h36	16h36	17h36	18h36

Ligne H01, K10, M05 :

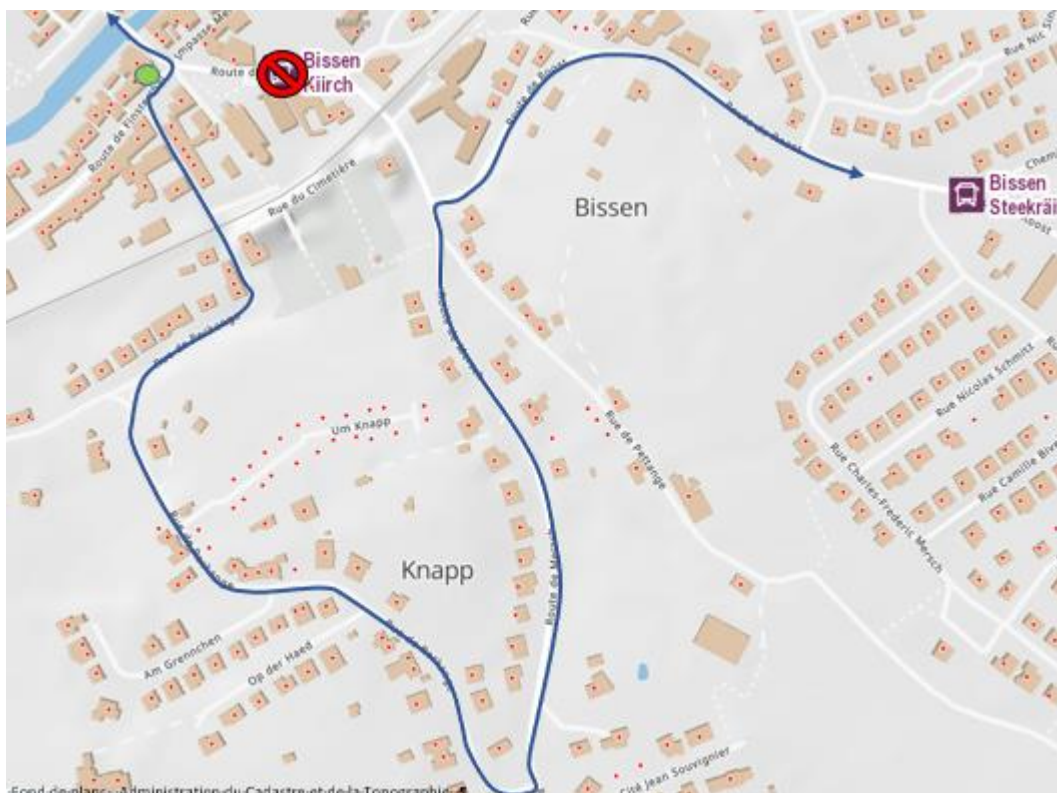
Les courses d'autobus concernées seront déviées à Bissen via la route de Mersch — suite itinéraire normal et vice-versa.

- Ne seront pas desservis les arrêts de ~~Bissen-Steekräiz~~ et ~~Roost-Rouscht~~.
- L'arrêt de Bissen-Steekräiz sera remplacé par un arrêt provisoire à hauteur du croisement route de Mersch / rue de Reckange.

Du jeudi 20 octobre 2022 au vendredi 21 octobre 2022 inclus : (phase 2 - voir croquis)

Les courses d'autobus concernées en provenance du Roost seront déviées après la desserte l'arrêt Bissen-Steekräiz – à gauche vers la route de Mersch – à droite vers la rue de Reckange – vers la route de Finsterthal (N22)– suite itinéraire normal et vice-versa.

- L'arrêt de Bissen-Kiirch sera remplacé par un arrêt provisoire dans la route de Finsterthal à hauteur de la maison N°2 (des deux côtés de la rue).



LE GOUVERNEMENT DU GRAND-DUCHÉ DE LUXEMBOURG
Ministère de la Mobilité et des Travaux publics
Administration des transports publics
Service Transports RGTR

Copies: Gare de Luxembourg.
Permanence, Service Transports RGTR.
Exploitant(s) RGTR concerné(s).
Administration(s) Communale(s) concernée(s).