

1 Auszug aus dem eea Management Tool - Entwurf

1.1 Anzahl mögliche und erreichte Punkte

Anzahl möglicher Punkte (gemeindespezifisches Potential)	416,0 Punkte	
Für das Label European Energy Award notwendige Punkte (50%)	208,0 Punkte	
Für das Label European Energy Award® Gold notwendige Punkte (75%)	312,0 Punkte	
Anzahl effektive Punkte (Zielerreichungsgrad der Kommune)	269,8 Punkte	64,9 %

1.2 Stärken-Schwächen-Profil

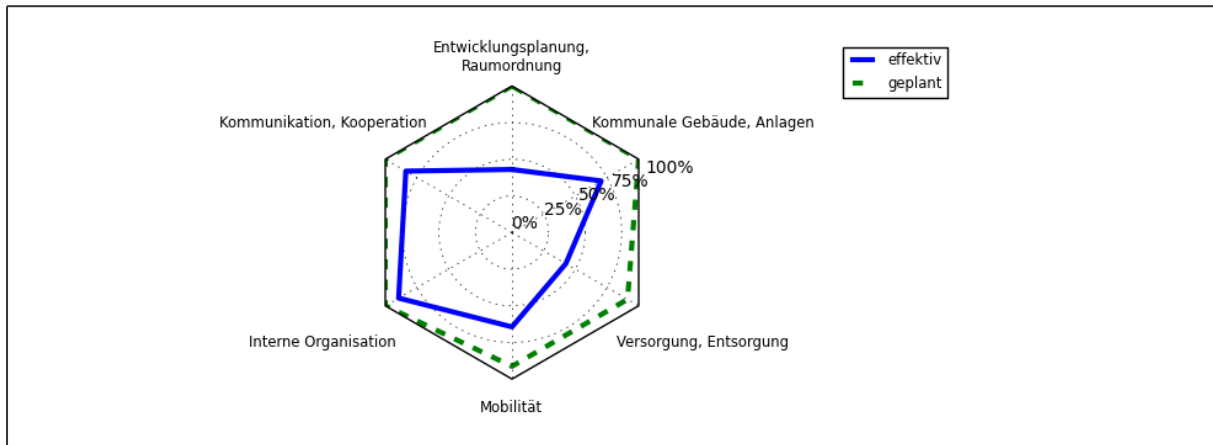


Abbildung 1.1 : Spinne Bissen 2019

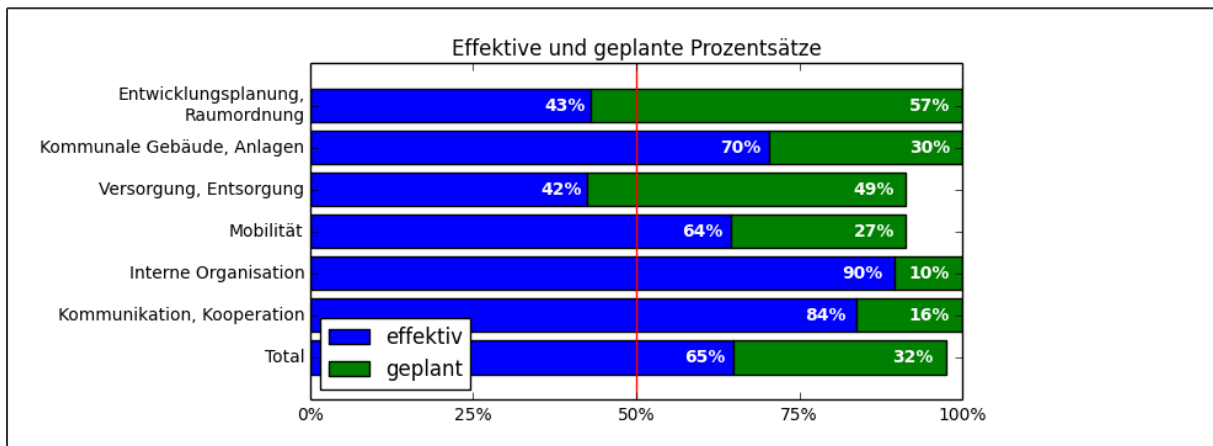


Abbildung 1.2 : Balkendiagramm Bissen 2019

1.3 Bewertung der Maßnahmen

Maßnahmen		maximalmöglich		effektiv		geplant	
1	Entwicklungsplanung, Raumordnung	84	84	36,1	43,0%	47,9	57,0%
1.1	Konzepte, Strategie	32	32	13,8	43,1%	18,2	56,9%
1.2	Kommunale Entwicklungsplanung	20	20	9	45,0%	11	55,0%
1.3	Verpflichtung von Grundstückseigentümern	20	20	6,5	32,5%	13,5	67,5%
1.4	Baugenehmigung, -kontrolle	12	12	6,8	56,7%	5,2	43,3%
2	Kommunale Gebäude, Anlagen	76	76	53,5	70,4%	22,5	29,6%
2.1	Energie- und Wassermanagement	26	26	9,9	38,1%	16,1	61,9%
2.2	Zielwerte für Energie, Effizienz und Klimawirkung	40	40	35,8	89,6%	4,2	10,4%
2.3	Besondere Maßnahmen	10	10	7,8	78,0%	2,2	22,0%
3	Versorgung, Entsorgung	104	57	24,3	42,5%	27,8	48,7%
3.1	Unternehmensstrategie, Versorgungsstrategie	10	0	0	0,0%	0	0,0%
3.2	Produkte, Tarife, Kundeninformation	18	8	0	0,0%	8	100,0%
3.3	Lokale Energieproduktion auf dem Gemeindegebiet	34	31	18,6	60,0%	8	25,8%
3.4	Energieeffizienz Wasserversorgung	8	8	1,6	20,0%	5,8	72,5%
3.5	Energieeffizienz Abwasserreinigung	18	6	2,5	40,8%	3,6	59,2%
3.6	Energie aus Abfall	16	4	1,6	40,0%	2,4	60,0%
4	Mobilität	96	69	44,5	64,4%	18,5	26,9%
4.1	Mobilität in der Verwaltung	8	8	4,4	54,5%	3,6	45,5%
4.2	Verkehrsberuhigung, Parkraummanagement	28	16	13,8	86,3%	2,2	13,8%
4.3	Nicht motorisierte Mobilität	26	26	14,2	54,6%	5,8	22,3%
4.4	Öffentlicher Verkehr	20	5	4,5	90,0%	0,5	10,0%
4.5	Mobilitätsmarketing	14	14	7,6	54,3%	6,4	45,7%
5	Interne Organisation	44	44	39,4	89,5%	4,6	10,5%
5.1	Interne Strukturen	12	12	12	100,0%	0	0,0%
5.2	Interne Prozesse	24	24	19,4	80,8%	4,6	19,2%

5.3	Finanzen	8	8	8	100,0%	0	0,0%
6	Kommunikation, Kooperation	96	86	72,1	83,8%	13,9	16,2%
6.1	Kommunikation	8	4	4	100,0%	0	0,0%
6.2	Kooperation und Kommunikation mit Behörden	16	10	10	100,0%	0	0,0%
6.3	Kooperation und Kommunikation mit Wirtschaft, Gewerbe, Industrie	24	24	15,6	65,0%	8,4	35,0%
6.4	Kommunikation und Kooperation mit EinwohnerInnen und lokalen Multiplikatoren	24	24	19,7	82,1%	4,3	17,9%
6.5	Unterstützung privater Aktivitäten	24	24	22,8	95,0%	1,2	5,0%
	Gesamt	500	416	269,9	64,9%	135,2	32,5%

1.4 Wichtigste Maßnahmen aus den einzelnen Bereichen

Bereich 1 Entwicklungsplanung, Raumordnung

Bereich 2 Kommunale Gebäude, Anlagen

Bereich 3 Versorgung, Entsorgung

Bereich 4 Mobilität

Bereich 5 Interne Organisation

Bereich 6 Kommunikation, Kooperation