

1 Auszug aus dem eea Management Tool - Entwurf

1.1 Anzahl mögliche und erreichte Punkte

Anzahl möglicher Punkte (gemeindespezifisches Potential)	416,0 Punkte	
Für das Label European Energy Award notwendige Punkte (50%)	208,0 Punkte	
Für das Label European Energy Award® Gold notwendige Punkte (75%)	312,0 Punkte	
Anzahl effektive Punkte (Zielerreichungsgrad der Kommune)	236,1 Punkte	56,8 %

1.2 Stärken-Schwächen-Profil

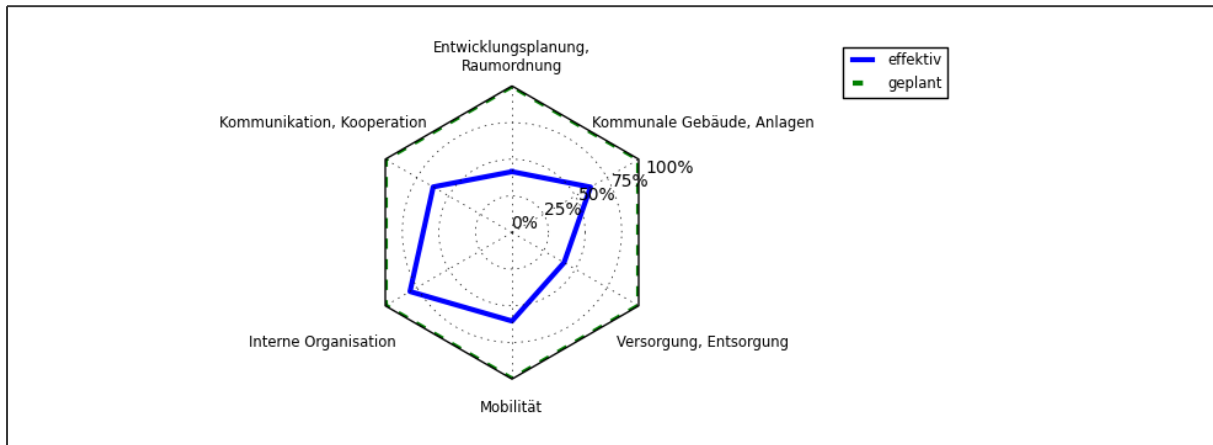


Abbildung 1.1

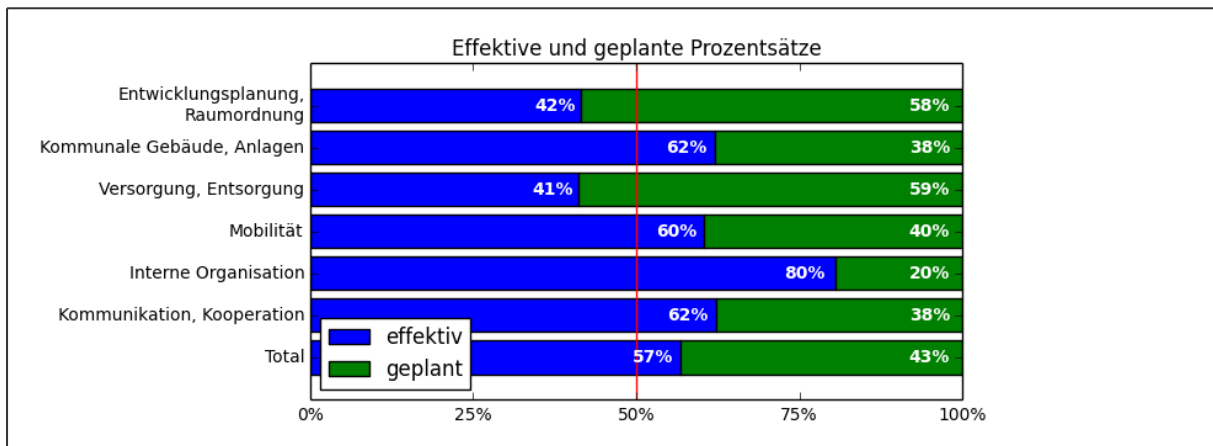


Abbildung 1.2

1.3 Bewertung der Maßnahmen

Maßnahmen		maximalmöglich		effektiv		geplant	
1	Entwicklungsplanung, Raumordnung	84	84	34,9	41,5%	49,1	58,5%
1.1	Konzepte, Strategie	32	32	11,8	36,9%	20,2	63,1%
1.2	Kommunale Entwicklungsplanung	20	20	9	45,0%	11	55,0%
1.3	Verpflichtung von Grundstückseigentümern	20	20	7,5	37,5%	12,5	62,5%
1.4	Baugenehmigung, -kontrolle	12	12	6,6	55,0%	5,4	45,0%
2	Kommunale Gebäude, Anlagen	76	76	47,1	62,0%	28,9	38,0%
2.1	Energie- und Wassermanagement	26	26	9,9	38,1%	16,1	61,9%
2.2	Zielwerte für Energie, Effizienz und Klimawirkung	40	40	29,4	73,6%	10,6	26,4%
2.3	Besondere Maßnahmen	10	10	7,8	78,0%	2,2	22,0%
3	Versorgung, Entsorgung	104	57	23,5	41,1%	33,6	58,9%
3.1	Unternehmensstrategie, Versorgungsstrategie	10	0	0	0,0%	0	0,0%
3.2	Produkte, Tarife, Kundeninformation	18	8	0	0,0%	8	100,0%
3.3	Lokale Energieproduktion auf dem Gemeindegebiet	34	31	17,4	56,1%	13,6	43,9%
3.4	Energieeffizienz Wasserversorgung	8	8	2,2	27,5%	5,8	72,5%
3.5	Energieeffizienz Abwasserreinigung	18	6	2,3	37,5%	3,8	62,5%
3.6	Energie aus Abfall	16	4	1,6	40,0%	2,4	60,0%
4	Mobilität	96	69	41,7	60,4%	27,3	39,6%
4.1	Mobilität in der Verwaltung	8	8	3,4	42,5%	4,6	57,5%
4.2	Verkehrsberuhigung, Parkraummanagement	28	16	12,8	80,0%	3,2	20,0%
4.3	Nicht motorisierte Mobilität	26	26	13,2	50,8%	12,8	49,2%
4.4	Öffentlicher Verkehr	20	5	4,1	82,0%	0,9	18,0%
4.5	Mobilitätsmarketing	14	14	8,2	58,6%	5,8	41,4%
5	Interne Organisation	44	44	35,4	80,5%	8,6	19,5%
5.1	Interne Strukturen	12	12	12	100,0%	0	0,0%
5.2	Interne Prozesse	24	24	15,4	64,2%	8,6	35,8%
5.3	Finanzen	8	8	8	100,0%	0	0,0%

6	Kommunikation, Kooperation	96	86	53,5	62,2%	32,5	37,8%
6.1	Kommunikation	8	4	4	100,0%	0	0,0%
6.2	Kooperation und Kommunikation mit Behörden	16	10	10	100,0%	0	0,0%
6.3	Kooperation und Kommunikation mit Wirtschaft, Gewerbe, Industrie	24	24	13,4	55,8%	10,6	44,2%
6.4	Kommunikation und Kooperation mit EinwohnerInnen und lokalen Multiplikatoren	24	24	18,7	77,9%	5,3	22,1%
6.5	Unterstützung privater Aktivitäten	24	24	7,4	30,8%	16,6	69,2%
	Gesamt	500	416	236,1	56,8%	179,9	43,2%

1.4 Wichtigste Maßnahmen aus den einzelnen Bereichen

Bereich 1 Entwicklungsplanung, Raumordnung

Bereich 2 Kommunale Gebäude, Anlagen

Bereich 3 Versorgung, Entsorgung

Bereich 4 Mobilität

Bereich 5 Interne Organisation

Bereich 6 Kommunikation, Kooperation