

1 Auszug aus dem eea Management Tool - Entwurf

1.1 Anzahl mögliche und erreichte Punkte

Anzahl möglicher Punkte (gemeindespezifisches Potential)	416,0 Punkte
Für das Label European Energy Award notwendige Punkte (50%)	208,0 Punkte
Für das Label European Energy Award® Gold notwendige Punkte (75%)	312,0 Punkte
Anzahl effektive Punkte (Zielerreichungsgrad der Kommune)	244,8 Punkte 58,8 %

1.2 Stärken-Schwächen-Profil

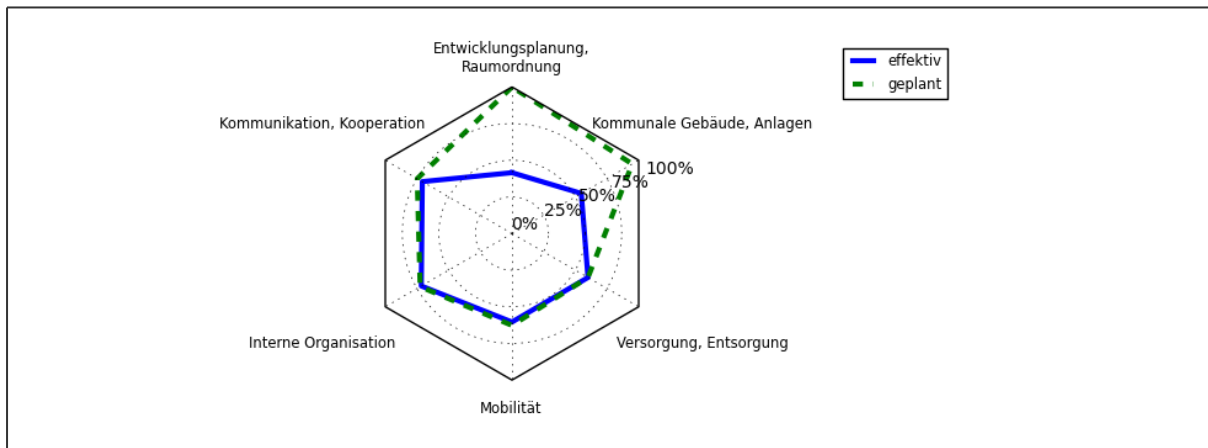


Abbildung 1.1

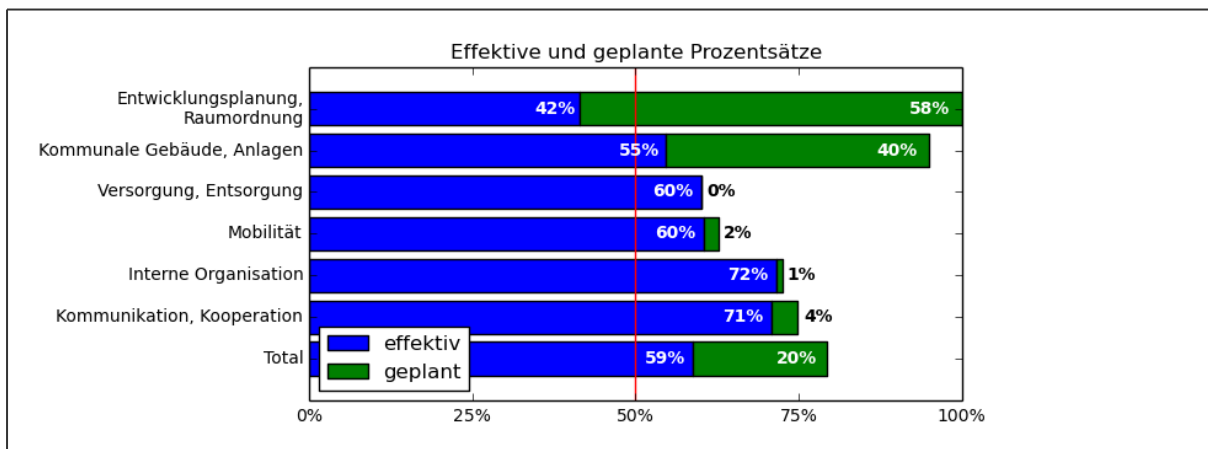


Abbildung 1.2

1.3 Bewertung der Maßnahmen

Maßnahmen		maximal möglich		effektiv		geplant	
1	Entwicklungsplanung, Raumordnung	84	84	34,9	41,5%	49,1	58,5%
1.1	Konzepte, Strategie	32	32	11,8	36,9%	20,2	63,1%
1.2	Kommunale Entwicklungsplanung	20	20	9	45,0%	11	55,0%
1.3	Verpflichtung von Grundstückseigentümern	20	20	7,5	37,5%	12,5	62,5%
1.4	Baugenehmigung, -kontrolle	12	12	6,6	55,0%	5,4	45,0%
2	Kommunale Gebäude, Anlagen	76	76	41,6	54,7%	30,5	40,2%
2.1	Energie- und Wassermanagement	26	26	11,5	44,2%	10,6	40,8%
2.2	Zielwerte für Energie, Effizienz und Klimawirkung	40	40	22,1	55,2%	17,9	44,8%
2.3	Besondere Maßnahmen	10	10	8	80,0%	2	20,0%
3	Versorgung, Entsorgung	104	57	34,2	60,0%	0	0,0%
3.1	Unternehmensstrategie, Versorgungsstrategie	10	0	0	0,0%	0	0,0%
3.2	Produkte, Tarife, Kundeninformation	18	8	8	100,0%	0	0,0%
3.3	Lokale Energieproduktion auf dem Gemeindegebiet	34	31	16,3	52,7%	0	0,0%
3.4	Energieeffizienz Wasserversorgung	8	8	7	87,5%	0	0,0%
3.5	Energieeffizienz Abwasserreinigung	18	6	1,3	20,8%	0	0,0%
3.6	Energie aus Abfall	16	4	1,6	40,0%	0	0,0%
4	Mobilität	96	69	41,7	60,4%	1,6	2,3%
4.1	Mobilität in der Verwaltung	8	8	3,4	42,5%	1,6	20,0%
4.2	Verkehrsberuhigung, Parkraummanagement	28	16	12,8	80,0%	0	0,0%
4.3	Nicht motorisierte Mobilität	26	26	13,2	50,8%	0	0,0%
4.4	Öffentlicher Verkehr	20	5	4,1	82,0%	0	0,0%
4.5	Mobilitätsmarketing	14	14	8,2	58,6%	0	0,0%
5	Interne Organisation	44	44	31,5	71,6%	0,4	0,9%
5.1	Interne Strukturen	12	12	12	100,0%	0	0,0%
5.2	Interne Prozesse	24	24	11,5	47,9%	0,4	1,7%
5.3	Finanzen	8	8	8	100,0%	0	0,0%
6	Kommunikation, Kooperation	96	86	60,9	70,8%	3,4	4,0%
6.1	Kommunikation	8	4	4	100,0%	0	0,0%
6.2	Kooperation und Kommunikation mit Behörden	16	10	8,8	88,0%	0	0,0%
6.3	Kooperation und Kommunikation mit Wirtschaft, Gewerbe, Industrie	24	24	11,3	47,1%	0	0,0%
6.4	Kommunikation und Kooperation mit EinwohnerInnen und lokalen Multiplikatoren	24	24	19,2	80,0%	1,4	5,8%
6.5	Unterstützung privater Aktivitäten	24	24	17,6	73,3%	2	8,3%
	Gesamt	500	416	244,8	58,8%	85	20,4%

1.4 Wichtigste Maßnahmen aus den einzelnen Bereichen

Bereich 1 Entwicklungsplanung, Raumordnung

Bereich 2 Kommunale Gebäude, Anlagen

Bereich 3 Versorgung, Entsorgung

Bereich 4 Mobilität

Bereich 5 Interne Organisation

Bereich 6 Kommunikation, Kooperation