



INFRASTRUCTURES

CONVENTIONS

ASSOCIATIONS

CLUBS SPORTIFS

PROJETS



**Gemeng  
Biissen**

Gemeng Biissen  
verbënnt mat  
**Sport a  
Fräizäit**

## ***Les 19 Clubs de la Commune de Bissen***

- AGEP Biissen
- Agility Tornadoes Bissen
- Amis de la Fleur Bissen
- Biisser Dammenturnveräin
- Biisser Kannergesank
- Cercle Dramatique de Bissen
- Chorale Ste. Cécile Bissen
- Dësch-Tennis Bissen
- Fanfare Bissen
- FC Atert Bissen
- Friends4Events
- Grupo Folclórico Os Amigos do Minho
- Jugend FC Atert Bissen
- Keele Club Luso Nord
- Les Soirées Musicales de Bissen
- Pétanque Klub Biissen
- Pompjéén Bissen
- Tennis Club Bissen
- Volleyball Club Bissen





## Table des matières

Table des matières	1	Cercle Dramatique Bissen	66
Mot du Bourgmestre	2	Chorale Ste. Cécile Bissen	68
Construction nouveau Hall des Sports à Bissen	4	A.G.E.P. Bissen asbl	70
Prévention Covid-19	6	Amicale Fräiwelleg Pompjeeën Biissen	72
		Grupo Folclórico Os Amigos do Minho	74
	8	Agility Tornados Bissen a.s.b.l.	76
<b>Nos projets</b>			
Mérite sportif 2018-2020	10		
Mérite culturel 2017-2020	10	<b>Nos conventions</b>	80
Chrëschtmaart Bissen	15	Maison des jeunes "A Stenges"	82
Biisser Rullo	17	Maison Relais "Un der Atert"	83
Élection "Miss Lucie"	19	LASEP	84
Loterie zu Bissen	21	Convention	86
Sport Ateliers, Jugendhaus Bissen	23	Conservatoire du Nord	87
		Den Nordpool	88
	26	Uelzechtall Senior Club	90
<b>Nos clubs de sport</b>		Biissen beweegt sech	92
F.C. Atert Bissen	28	Apprendre et exercice physique	94
F.C. Atert Bissen - Jeunes	32	Bicherbus	98
Biisser Dammen Turnveräin	34		
Dësch-Tennis Biissen	36	<b>Nos infrastructures</b>	100
Tennis Club Biissen	40	Construction du Hall des Sports à Bissen	102
Volleyball Club Bissen	42	Le Hall des Sports	104
Club de Pétanque Bissen	46	Divers installations	108
Keele Club Luso Nord asbl	48	Centre Wonerbatti	110
		Hal Frounert	111
<b>Nos associations</b>	52	Veräinshaus	112
Friends4Events	54	Teqball, Pétanque	113
Amis de la fleur Bissen asbl	56	Air de jeux "Frounert"	114
Biisser Kannergesank asbl	58	Streetsoccer a -Basket	115
Fanfare Bissen	60	Comment créer un club	116
Les Soirées Musicales de Bissen asbl	64		



## Mot du Bourgmestre

# Léif Biergerinnen a Bierger,

Biissen, eng Gemeng déi verbënnt, an dat ass sécher de Verdéngscht vun de ville Veräiner, déi an eiser Gemeng etabliert sinn. Egal ob am Sport- oder Kulturveräin, et sinn si, déi vill Benevollen, déi Dag fir Dag dofir suergen, datt mer eng grouss Unzuel vun Aktivitéiten an eisem Manifestatiounskalenner erëmfannen.

Déi Benevollen droen nit nëmmen dozou bäi, datt et zu Biissen kee Weekend ouni Liewen duerch iergendeng Manifestatioun gëtt. Si schaffen och enorm vill fir hir Memberen, deenen si ofwiesslungsräich Programmer ubidden, sief et op sportlech oder kulturellem Plang.

D'Gemeng huet an de leschte Joren ambitiéis Projete gestart. Sou ass 2019 den neie Complexe sportif op Klengbousbiirg realiséiert ginn.

Aus der aler Gare entsteet eng Maison de la musique, an d'Iddi fir de Bau vun engem Kongress- a Kulturzenter gouf Mëtt des Joers zesumme mat den Awunner lancéiert.

Wann et d'Entente ass, déi als lokale Koordinator versicht, d'Agenda mat de Veräiner ze gestalten, sou ware mir als Gemeng der Meenung, fir d'Rentrée 2020 eng Broschür ze lancéieren, déi et de Veräiner erméiglecht, sech dem Duerf virzestellen. Dëst an enger schwéierer Zäit, geprägt vun der Pandemie COVID-19.

Dir fannt deemno an dëser Broschür all déi néideg Informatiounen zu eise Veräiner. Desweidere maache mir e Réckbléck op déi eng oder aner Tradition aus der Vergaangenheet. A wee weess, vläicht fënnt sech an der Zukunft rëm ee Veräin, dee sech bereet erklärt, e Revival ze lancéieren.

Mir vun der Gemeng sinn eis bewusst, datt et fir d'Veräiner, bedénkt duerch déi momentan onsécher Situatioun, nit einfach gëtt, an der Zukunft en Evenement ze organiséieren. Well mer awer musse léiere mam Virus ze liewen, wäerte mir mat all eise Kräften d'Veräiner ënnerstëtzen. Dëst andeems mir alles maachen, fir datt et trotzdeem méiglech ass, flott Manifestatiounen ze organiséieren an dobäi déi néideg Recommandatiounen vun der Santé ëmzesetzen.

Ech wënschen Iech vill Spaass beim Liesen an Entdecke vun eiser éischer Editioun vun der Klubzeitung.

*“Frage nicht was dein Verein für dich tun kann, sondern was du für deinen Verein tun kannst.”*

**David VIAGGI**  
**Buergermeeschter vu Biissen**









Construction nouveau Hall des Sports à Bissen











Gemeng  
Bissen

## PROTÉGEONS- NOUS!



**E Mond- a Nuesschutz ass obligatoresch.**  
Une protection buccale et nasale est obligatoire.  
Ein Mund- und Nasenschutz ist obligatorisch.



**Haalt eng Distanz vu mindestens 2 m  
éischent iech an anere Persounen !**  
Gardez une distance d'au moins 2 m  
entre vous et les autres personnes !  
Halten Sie mindestens 2 m Abstand von  
anderen Personen!



**Desinfixiert Är Hänn hei w.e.g. !**  
Désinfectez-vous les mains ici s.v.p. !  
Desinfizieren Sie bitte Ihre Hände hier!



[www.bissen.lu](http://www.bissen.lu)



← GYMNASTIQUE -2





LE GOUVERNEMENT  
DU GRAND-DUCHÉ DE LUXEMBOURG  
Ministère des Sports

## **PRÉVENTION COVID-19**

***Soyons tous une solution à ce problème !***

*Ces recommandations sont évolutives dans le temps. Veuillez toujours suivre les actualités du gouvernement luxembourgeois tout en respectant également les consignes des responsables de clubs en fonction de leur concept de sécurité spécifique à leur discipline ou activité, édictées par leur fédération respective.*

La commune de Bissen rappelle néanmoins : les gestes barrières, les recommandations ainsi que les restrictions actuellement en vigueur et publiées par le gouvernement sont donc à respecter, les bons réflexes à adopter. Le lavage des mains au savon, voire la désinfection des mains, doit se faire avant et après toute séance d'entraînement ou séance d'activité. Des solutions hydroalcooliques sont mises à disposition aux endroits stratégiques de la commune ( centre sportif, etc ).

***Des conditions de sécurité, de distanciation et d'hygiène appropriées sont à respecter dans la mesure du possible dont notamment :***

1. Le partage d'effets personnels (bouteilles d'eau) est à éviter.
2. Tous les équipements sportifs, y compris les ballons, doivent être désinfectés après chaque usage.

3. Pour des entraînements en salle, une bonne aération durant tout l'entraînement doit être garantie en ouvrant les portes. Après toute séance d'entraînement, une « pause d'aération » d'au moins une demi-heure est fortement recommandée.
4. L'échauffement en plein air est à préconiser pour des entraînements en salle.
5. Le port du masque est obligatoire pour le personnel encadrant (entraîneurs, etc.) si une distance d'au moins 2m ne peut pas être respectée.

---

### ***Pour les spectateurs ou autres personnes :***

1. Le port du masque est obligatoire si vous vous déplacez dans l'enceinte du centre sportif ou du stade.
2. Les spectateurs doivent être assis.
3. Si les spectateurs veulent s'asseoir ensemble, le port du masque est obligatoire. Sinon, une distance de 2m (sur les côtés, devant et derrière) est à garder entre les sièges.
4. La buvette est ouverte mais sera soumise à la réglementation Horesca en vigueur c'est-à-dire : distances entre les tables, tables jusqu'à 10 sièges au maximum, pas de commandes au comptoir et service à table.

*Le collège des bourgmestre et échevins de la  
Commune de Bissen,*







# ***Nos projets***







*Malheureusement l'administration communale de Bissen a dû annuler l'inauguration officielle du nouveau Centre Sportif ainsi que le mérite sportif prévu le 26 mars 2020.*

*Une nouvelle date sera communiquée sous peu en fonction et dans le respect de l'évolution de la pandémie.*

***Le concept de l'évènement respectera toutes les règles sanitaires édictées par le gouvernement le moment venu.***

*Nous continuons à collecter vos mérites sportifs durant les saisons de 2017 à 2020, et nous vous invitons à poser votre candidature ci-dessous :*

Club: .....

Président: .....

Adresse: .....

Téléphone: ..... e-mail: .....

**pose par la présente sa candidature pour le mérite sportif**

Exploit 2017-2020: .....

veuillez s.v.pl. ajouter un fichier complet (excel) avec les noms et prénoms , date de naissance, adresse, nom du coach ou autre responsable, des membres du club ayant réalisé cet exploit ainsi que tous les détails de cet exploit.

Bissen, le ..... Signature: .....

*Pour de plus amples informations: Commune de Bissen 1, rue des Moulins L-7784 Bissen*

*T: (+352) 83 50 03-528 M: max.steffen@bissen.lu W: www.bissen.lu*







***Mérite Sportif  
2018-2020***





*Les activités culturelles sont profondément ancrées dans la commune de Bissen et font partie intégrante de l'histoire de notre village. Pour cela, la commune de Bissen, en collaboration avec la commission de la culture veut soutenir et remercier via le mérite culturel tous les habitants talentueux s'engageant intensément et durablement (niveau 1<sup>ère</sup> mention ou plus) dans diverses activités culturelles telles que la pratique d'un instrument de musique, l'art dramatique, le chant ou encore la danse.*

*Une date pour cet événement vous sera communiquée sous peu.*

Votre proposition de mérite culturel 2017-2020 :

---

---

---

---

**Veillez s.v.pl. ajouter un fichier complet avec tous les détails concernant votre mérite culturel.**

Bissen, le ..... Signature: .....

**Envoi par E-mail à [max.steffen@bissen.lu](mailto:max.steffen@bissen.lu)**

**Pour de plus amples informations:** Commune de Bissen 1, rue des Moulins - L-7784 Bissen

T: (+352) 83 50 03-528

M: [max.steffen@bissen.lu](mailto:max.steffen@bissen.lu)

W: [www.bissen.lu](http://www.bissen.lu)









*2019, Chrëschdmaart Bissen*





# WE NEED YOU!



## Chrëschtmaart 2020

*L'Administration Communale de Bissen désire éventuellement redynamiser cette tradition, et fait appel aux associations ou personnes bénévoles de Bissen. Le concept de l'évènement respectera toutes les règles sanitaires édictées par le gouvernement le moment venu.*

**Êtes-vous intéressés ?**

☐ Nous sommes une association intéressée et voudrions avoir plus d'informations le moment venu.

Nom de l'association .....

Nom du responsable de l'association .....

Email .....

☐ Je suis une personne privée désireuse de donner un coup de main le moment venu en tant que bénévole.

Nom ..... Prénom .....

Téléphone ..... Email .....

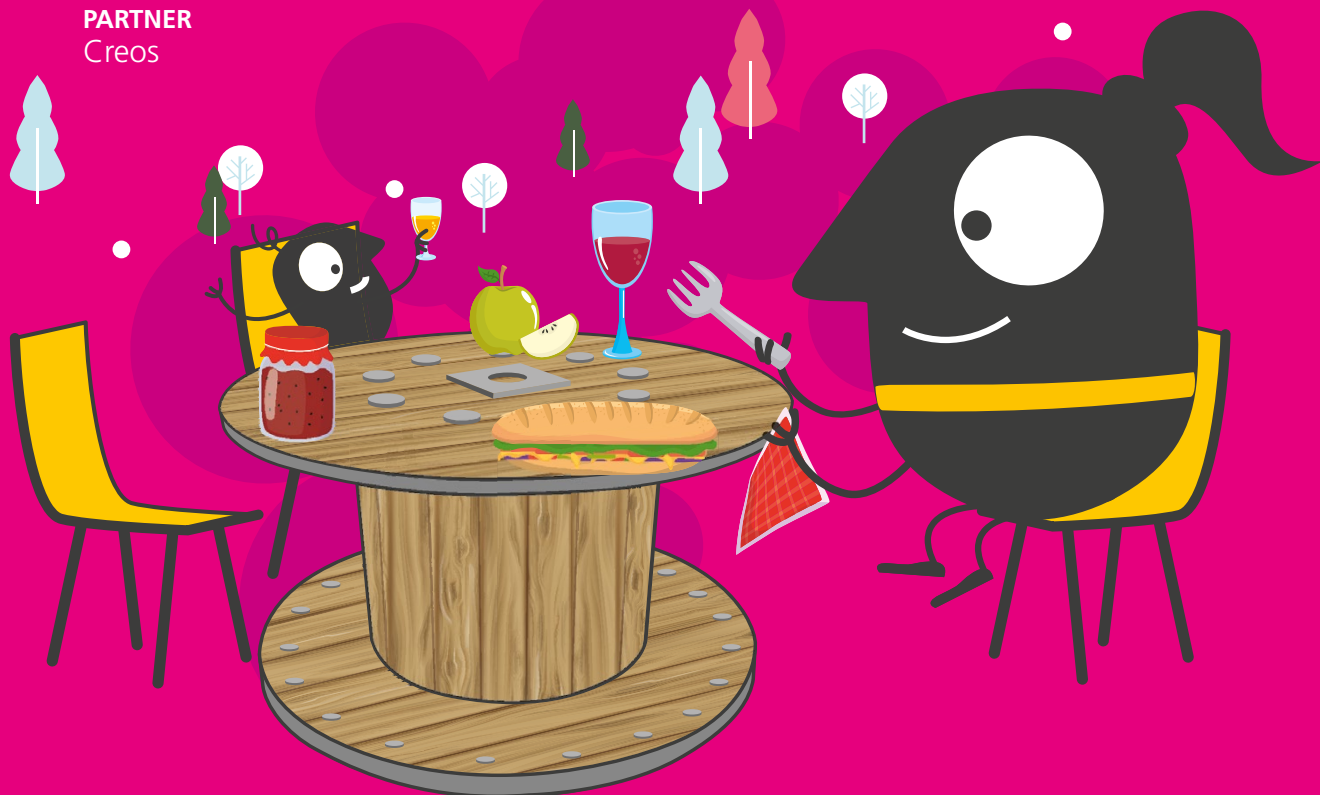
**À découper et à envoyer à l'adresse suivante :**

Administration Communale de Bissen,  
c/o Service Communication - Max STEFFEN  
1, rue des Moulins L-7784 Bissen  
Ou par E-mail : [max.steffen@bissen.lu](mailto:max.steffen@bissen.lu)



# Biissen bucht Äre Rullo!

PARTNER  
Creos



#mobilityweek #bissen



EUROPÄESCHMOBILITÉITSWOCH  
16.-22. SEPTEMBER 2020 - [BISSEN.LU/EMW](https://www.bissen.lu/emw)  
E-mail [emw@bissen.lu](mailto:emw@bissen.lu) Tel. +352 83 50 03 - 528



# «Le Biisser Rullo» - une solution pour vos évènements!



Notre concept contre Covid-19 : des sièges exclusifs proposés pour tous nos évènements en plein air, organisés par la Commune ainsi que par les associations de Bissen. Le "Rullo" est une table fabriquée à partir de bobines de câbles recyclées et offertes par notre partenaire Creos. Le "Biisser Rullo" est proposé en complément des autres tables et sièges de la Commune (ex. garnitures, etc.).

L'organisation d'évènements à Bissen s'alignera sur les règles sanitaires édictées par l'Horesca et le gouvernement luxembourgeois (ex. places assises, max. 10 personnes par table, nuit blanche, etc.). Nous invitons donc toutes nos associations de Bissen à redynamiser leurs évènements! La commune de Bissen les assistera le mieux possible.

**Découvrez toute notre offre en meubles d'extérieurs ici sur [www.bissen.lu/event](http://www.bissen.lu/event).**  
**Contact : [info@bissen.lu](mailto:info@bissen.lu) Tel. +352 83 50 03 - 528**





# WE NEED YOU!

**Bisser Miss Lucie**

Objet/ Description de l'évènement concerné :

---

---

---

---

---

---

---

---



Année : \_\_\_\_\_ Lieu exact : \_\_\_\_\_

Informations sur les personnes en indiquant leur numéro respectif :

---

---

***L'Administration Communale de Bissen désire éventuellement refaire revivre cette tradition, et fait appel aux associations ou personnes bénévoles de Bissen. Le concept de l'évènement respectera toutes les règles sanitaires édictées par le gouvernement le moment venu. Êtes-vous intéressés ? Les gains de l'évènement seront répartis entre les associations organisatrices.***

**À remplir en cas d'intérêt de votre part :**

☐ Nous sommes une association intéressée et voudrions avoir plus d'informations le moment venu.

Nom de l'association \_\_\_\_\_

Nom du responsable de l'association \_\_\_\_\_

Téléphone \_\_\_\_\_

☐ Je suis une personne privée désireuse de donner un coup de main le moment venu en tant que bénévole.

**À découper et à envoyer à l'adresse suivante :**

**Administration Communale de Bissen,  
c/o Service Communication - Max STEFFEN  
1, rue des Moulins L-7784 Bissen**

Nom \_\_\_\_\_ Prénom \_\_\_\_\_

Email \_\_\_\_\_



1952, Loterie zu Bissen

**REVIVAL?**  
OUI ? Alors tournez la page!



# WE NEED YOU!

## Biisser Loterie

Objet/ Description de l'évènement concerné :

.....

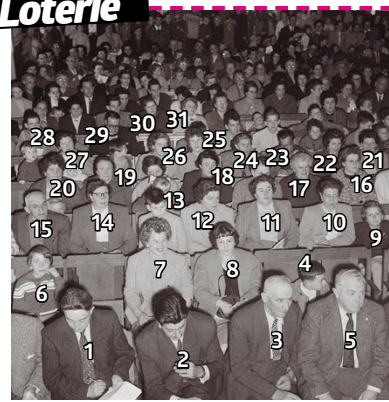
.....

.....

.....

.....

.....



Année : ..... Lieu exact : .....

Informations sur les personnes en indiquant leur numéro respectif :

.....

.....

*L'Administration Communale de Bissen désire éventuellement refaire revivre cette tradition, et fait appel aux associations ou personnes bénévoles de Bissen. Le concept de l'évènement respectera toutes les règles sanitaires édictées par le gouvernement le moment venu. Êtes-vous intéressés ? Les gains de l'évènement seront répartis entre les associations organisatrices.*

**À remplir en cas d'intérêt de votre part :**

☐ Nous sommes une association intéressée et voudrions avoir plus d'informations le moment venu.

Nom de l'association .....

Nom du responsable de l'association .....

Téléphone .....

☐ Je suis une personne privée désireuse de donner un coup de main le moment venu en tant que bénévole.

**À découper et à envoyer à l'adresse suivante :**  
**Administration Communale de Bissen,**  
**c/o Service Communication - Max STEFFEN**  
**1, rue des Moulins L-7784 Bissen**

Nom ..... Prénom .....

Email .....





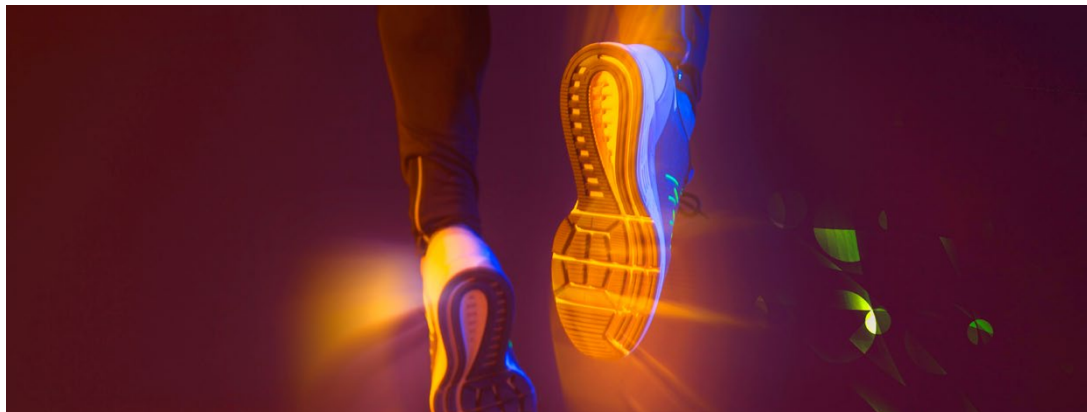
*Sports Atelier,  
Jugendhaus Biissen*



# WE NEED YOU!

## **Ateliers de sport organisés prochainement par la Maison des Jeunes**

*Sports Atelier, Jugendhaus Biissen*



*Nos jeunes nous ont demandé plusieurs fois s'il serait possible d'organiser des activités sportives dans la nouvelle salle de sport de la Commune de Bissen. Par conséquent, nous avons décidé de proposer des ateliers sportifs une à deux fois par semaine au Centre Sportif. Nous voudrions introduire un rythme polyvalent durant lequel nous proposons des disciplines sportives différentes d'une semaine à l'autre. Pour mener à bien ces ateliers, nous voudrions demander l'appui des responsables de clubs de la commune Bissen pour faire découvrir leur sport à nos jeunes !*

☐ Nous sommes un club de sport intéressé par ce projet et voudrions avoir plus d'informations.

Nom du Club .....

Nom du responsable .....

Email .....

**À découper et à envoyer à l'adresse suivante :**

Jugendhaus "A Stenges"

c/o Lucie Hellers / Tim Steffen

8 Rue de la Laiterie, 7783 Bissen



19.03.2019: Match de préparation -  
Luxembourg A - Union Saint-Gilloise: 2-1  
THILL Vincent (1-0, 8<sup>e</sup>, 2-0, 18<sup>e</sup>)







# ***Nos clubs de sport***





## DÉNOMINATION OFFICIELLE

**Club de football  
F.C. Atert Bissen**

## DATE DE FONDATION

**1945**

## SITE INTERNET

**[www.fcbissen.lu](http://www.fcbissen.lu)**

## CONTACT

**[contact@fcbissen.lu](mailto:contact@fcbissen.lu)**

## ADRESSE OFFICIELLE

**Stade ZAC Klengbousbiertg - 1.500 Places  
1, rue des Sports, L-7795 Bissen**

## DESCRIPTION DE L'ACTIVITÉ

**Pratique du  
football**



*Le football est un sport  
olympique.*

## COMITÉ

**Lies Arnold  
Breyer Mario  
Schneider Marc  
Viaggi David  
Geisen Joé**

**Président / Caissier  
Vice-président  
Vice-président  
Secrétaire  
Secrétaire adjoint**

**Membres:  
Machado Serge  
Saurfeld Roger**

## NOS ENTRAÎNEMENTS

**Senior Hommes 1:**  
mardi, jeudi et vendredi  
de 19h15 à 21h00

**Senior Hommes 2:**  
mardi, jeudi et vendredi  
de 19h15 à 21h00

**Dames:**  
lu, me et ve 19h15 à 21h00

**Vétérans:**  
lu de 19h00 à 21h00

## PORTE OUVERTES / \*SCHNUPPERDEEG

**Porte ouvertes :**  
21 septembre 2020

**Schnupperdeeg :**  
21 au 30 septembre 2020

## COVID-19 / Dispositions spéciales

*En supplément des dispositions et recommandations prises par le gouvernement et par l'administration communale de Bissen énoncées à la page 7, nous vous invitons également à contacter votre entraîneur ou personne de contact de l'association concernée afin de vous informer des dispositions prises par l'association ou la fédération.*







CLUBS DE SPORT





*Saison 2016/2017 - Champion 1<sup>ère</sup> Division*





*Saison 2006/2007 - Champion 1<sup>ère</sup> Division*





JUGEND

## DÉNOMINATION OFFICIELLE

**Club de Football  
F.C. Atert Bissen / Jeunes**

## DATE DE FONDATION

1945

## SITE INTERNET

[www.fcbissen.lu](http://www.fcbissen.lu)

## CONTACT

[jugend@fcbissen.lu](mailto:jugend@fcbissen.lu)

## ADRESSE OFFICIELLE

**Terrain "a Pafend", rue des Moulins  
Terrains Stade ZAC Klengbousbiert**

## DESCRIPTION DE L'ACTIVITÉ

**Pratique du  
football**



Le football est un sport  
olympique.

## COMITÉ

**Winkin Claude**  
**Koecher Jos**  
**Koecher Jos**

Président  
Secrétaire  
Trésorier

Membres:  
**Dahm Christian**  
**Deprez Marc**  
**Fischbach Marc**  
**Monteiro Tun**  
**Pereira Jorge**

**Pinto Paulo**  
**Reiland Jean-Paul**  
**Reuter Joe**  
**Simon David**  
**Theis Jemp**

## NOS ENTRAÎNEMENTS

**U19 (17 à 19 ans) :**

Felipe Fernandes  
lu, me, ve de 18h30 à 20h00

**U11 (9 à 11 ans) :**

Claude Winkin  
ma et je de 18h00 à 19h15

**U17 (15 à 17 ans) :**

Guy John  
lu, me, ve de 18h00 à 19h30

**U9 (7 à 9 ans) :**

Yves Hansen  
ma et je de 17h30 à 18h45

**U15 (13 à 15 ans) :**

Nuno Albuquerque  
lu, me, je de 17h30 à 19h00

**U7 (5 à 7 ans) :**

Jos Koecher  
ma et je de 17h30 à 18h45

**U13 (11 à 13 ans) :**

José Ribeiro  
ma et je de 18h00 à 19h15

**Gardiens :**

Thierry Alaert, Max Faber  
ma et je de 18h15 à 19h30

**COVID-19 / Dispositions spéciales**

En supplément des dispositions et recommandations prises par le gouvernement et par l'administration communale de Bissen énoncées à la page 7, nous vous invitons également à contacter votre entraîneur ou personne de contact de l'association concernée afin de vous informer des dispositions prises par l'association ou la fédération.







**Biisser  
Dammen  
Turnveräin**

#### DÉNOMINATION OFFICIELLE

**Biisser  
Damenturnveräin**

#### DATE DE FONDATION

**1985**

#### SITE INTERNET

**[www.bidatu.lu](http://www.bidatu.lu)**

#### CONTACT

**[info@bidatu.lu](mailto:info@bidatu.lu)**

#### ADRESSE OFFICIELLE

**5, chemin de Bousberg  
L-7763 Bissen**

#### DESCRIPTION DE L'ACTIVITÉ

**Pratique de la  
gymnastique  
féminine**



**La gymnastique est un  
sport olympique.**

#### COMITÉ

**Rita Szkolik-Hillmann,**  
**Renée John-Heynen,**  
**Gaby Marnach-Conzemius,**  
**Josiane Kiefer-Schaul,**

**Présidente**  
**Vice-présidente**  
**Caissière**  
**Secrétaire**

**Membres:**  
**Francine Kayl-Ley,** membre  
**Berthy Engelmann-Fonck,** membre  
**Liliane Loscheider-Hesse,** membre  
**Daniela Mrani-Coulter,** membre

#### NOS ENTRAÎNEMENTS

**Lundi 09.00 - 10.00 hrs**  
Gläichgewichts- a  
Réckentraining  
**Lundi 19.30 - 20.30 hrs**  
Fatburner Intervallturnen  
**Mardi 18.30 - 20.30 hrs**  
Kraafttraining  
**Mercredi 19.30 - 20.30 hrs**  
Functional Training

**Jeudi 19.30 - 20.30 hrs**  
Stretching,  
Beweeglecheetstraining  
**Vendredi 09.00 - 10.00 hrs**  
Réck-Gesondheetsgymnastik  
**Samedi 09.45 - 10.45 hrs**  
Fatburner Intervallturnen

#### PORTE OUVERTES / \*SCHNUPPERDEEG

**Semaine du**  
**14.09.2020 - 19.09.2020**

#### COVID-19 / Dispositions spéciales

*En supplément des dispositions et recommandations prises par le gouvernement et par l'administration communale de Bissen énoncées à la page 7, nous vous invitons également à contacter votre entraîneur ou personne de contact de l'association concernée afin de vous informer des dispositions prises par l'association ou la fédération.*







# Däsch-Tennis Biissen

## DÉNOMINATION OFFICIELLE

**Club de Tennis de Table  
Däsch-Tennis Biissen**

## DATE DE FONDATION

**1961**

## SITE INTERNET

**[www.dtbissen.lu](http://www.dtbissen.lu)**

## CONTACT

**[info@dtbissen.lu](mailto:info@dtbissen.lu)**

## ADRESSE OFFICIELLE

**DT Bissen  
c/o Schaus Christian**

## DESCRIPTION DE L'ACTIVITÉ

**Pratique du  
tennis de table**



*Le tennis de table est un  
sport olympique.*

**15, am Grennchen  
L-7778 Bissen  
GSM 621 15 10 28**

## COMITÉ

**Schaus Christian  
Maas Paul  
Rotili Luca  
Brucher Tania**

**Président / Caissier  
Vice-président  
Vice-président  
Secrétaire**

**Membres:  
Christen Ann  
Barthelemy Michèle  
Becker Philip  
Brucher Marc  
Engel Luc  
Hommel Andreas**

## NOS ENTRAÎNEMENTS

**Den Ufängertraining ass ëmmer  
Dënschdes an Donneschdes  
vun 17.30 bis 18.30**

**De Jugendtraining ass ëmmer  
Dënschdes an Donneschdes  
vun 18.00 bis 19.30**

**De Seniorstraining ass ëmmer  
Dënschdes an Donneschdes  
vun 19.00 bis 21.30**

## PORTE OUVERTES / "SCHNUPPERDEEG"

**Schnupperdeeg:  
ëmmer Dënschdes an Donneschdes  
vun 17.30 bis 18.30**

**Info et inscription :  
[info@dtbissen.lu](mailto:info@dtbissen.lu) /  
GSM 621 15 10 28**

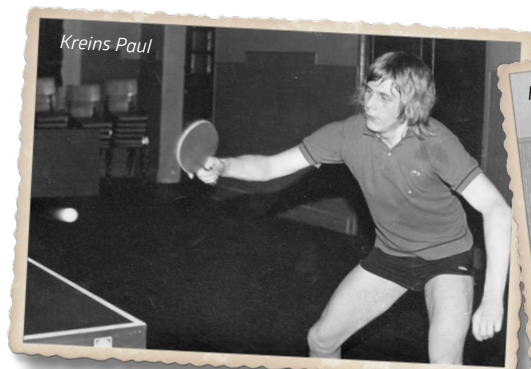
## COVID-19 / Dispositions spéciales

*En supplément des dispositions et recommandations prises par le gouvernement et par l'administration communale de Bissen énoncées à la page 7, nous vous invitons également à contacter votre entraîneur ou personne de contact de l'association concernée afin de vous informer des dispositions prises par l'association ou la fédération.*









Kreins Paul



Hasel Léon



Équipe DT Bissen 2020



Maas Paul



Kleins J.-P.



Oth Michel - Champion du Luxembourg 1991



Schaus Christian - Champion du Luxembourg 1992





Champion par équipes 2001



Champion par équipes 2004

Däsch-Tennis



Biissen





## DÉNOMINATION OFFICIELLE

*Tennis Club Bissen*

## DATE DE FONDATION

**1983**

## SITE INTERNET

**[www.tcbissen.lu](http://www.tcbissen.lu)**

## CONTACT

**[info@tcbissen.lu](mailto:info@tcbissen.lu)**

## ADRESSE OFFICIELLE

**48, rue de Colmar-Berg  
L-9169 Mertzig**

## DESCRIPTION DE L'ACTIVITÉ

***Pratique du tennis*****Le tennis est un sport olympique.**

## COMITÉ

**Joe Hoffmann  
Steve Diederich  
Pierre Adehm  
Cathy Meurisse****Président  
Vice-Président  
Trésorier  
Secrétaire****Membres:  
Bert Baldassi  
Fabienne Baldassi  
Sandy Holtz-Neu  
Véronique Piette  
Sandy Scholtes-Engel**

## NOS ENTRAÎNEMENTS

**Mini-Tennis, entraînements  
jeunes et adultes****Mardi de 13 à 21 heures  
Jeudi de 13 à 20 heures  
Samedi de 9 à 14 heures**

## PORTE OUVERTES / "SCHNUPPERDEEG"

**pas encore de date définie,  
sur rendez-vous toujours possible****COVID-19 / Dispositions spéciales**

*En supplément des dispositions et recommandations prises par le gouvernement et par l'administration communale de Bissen énoncées à la page 7, nous vous invitons également à contacter votre entraîneur ou personne de contact de l'association concernée afin de vous informer des dispositions prises par l'association ou la fédération.*







CLUBS DE SPORT





## DÉNOMINATION OFFICIELLE

**Volleyball Club Bissen**

## DATE DE FONDATION

**10.06.2016**

## SITE INTERNET

**[www.vcbissen.lu](http://www.vcbissen.lu)**

## CONTACT

**[vcbissen@pt.lu](mailto:vcbissen@pt.lu)  
Tél. 691 337 225**

## ADRESSE OFFICIELLE

**4 rue Edouard Brézol  
L-7794 Bissen**

## DESCRIPTION DE L'ACTIVITÉ

**Pratique du  
volleyball****Le volleyball est un sport  
olympique.**

## COMITÉ

**Hoscheid Christian** Président  
**Gielen Carole** Secrétaire  
**Pieretti Fabien** Trésorier**Membres:**  
**Jad Mrani**  
**Krier Serge**  
**Winkin Claude**  
**Zeimet Claude**

## NOS ENTRAÎNEMENTS

**Lundi 19h00 - 20h30**  
Loisirs (tous âges)**Mardi 16h30 - 17h30**  
Kids-Volley (4 - 7 ans)**Mardi et Jeudi 17h30 - 19h00**  
Minimes (8 - 12 ans)**Mardi et Jeudi 17h30 - 19h00**  
Scolaires (12 - 14 ans)**Mardi et Jeudi 19h00 - 20h30**  
Cadettes/Cadets (14 - 18 ans)

## PORTE OUVERTES / 'SCHNUPPERDEEG'

**Samedi, le 19.09.2020****COVID-19 / Dispositions spéciales**

*En supplément des dispositions et recommandations prises par le gouvernement et par l'administration communale de Bissen énoncées à la page 7, nous vous invitons également à contacter votre entraîneur ou personne de contact de l'association concernée afin de vous informer des dispositions prises par l'association ou la fédération.*













*Final 4 - Volleyball -  
Coupe de Luxembourg 2019*





## DÉNOMINATION OFFICIELLE

*Club de Pétanque Bissen*

## DATE DE FONDATION

*2019*

## SITE INTERNET

*www.petanquebissen.com*

## CONTACT

*petanquebissen@gmail.com*

## ADRESSE OFFICIELLE

*22, route de Boevange / L-7762 Bissen*

## DESCRIPTION DE L'ACTIVITÉ

*Pratique de la pétanque*

## COMITÉ

*Lucius Georges  
Schwartz Gil  
Englebert Kevin  
Machado Paulo*

Président  
Vice-Président  
Secrétaire  
Caissier

Membres:  
*Adao Kelly  
Lanners Tim  
Saubert Tom  
Saurfeld Roger*

## NOS ENTRAÎNEMENTS

**Les dimanches à 10h00**

Étant donné que la pétanque se joue à l'air libre, les entraînements sont tributaires des conditions météorologiques, en cas d'intempéries, les entraînements seront donc suspendus.

## PORTE OUVERTES / "SCHNUPPERDEEG"

Chaque dimanche, tout le monde peut venir participer et regarder

**COVID-19 / Dispositions spéciales**

*En supplément des dispositions et recommandations prises par le gouvernement et par l'administration communale de Bissen énoncées à la page 7, nous vous invitons également à contacter votre entraîneur ou personne de contact de l'association concernée afin de vous informer des dispositions prises par l'association ou la fédération.*









## DENOMINATION OFFICIELLE

**Keele Club  
Luso Nord asbl**

## DATE DE FONDATION

**27.07.2017**

## SITE INTERNET

...

## CONTACT

**kclusonord@gmail.com**

## ADRESSE OFFICIELLE

**8, route de Mersch / L-7780 Bissen  
(Café de la Place zu Bissen)**

## DESCRIPTION DE L'ACTIVITÉ

**Pratique de  
jeux de quilles**

## MEMBRES

**Sergio Minhava Lameira** Président  
**Luis Soares** Vice-Président  
**Belchior Pires Herminio** Trésorier  
**Dukovski Marjan** Secrétaire

**Breden Jeff**  
**Da Silva Pinto**  
**Joaquim Paulo**  
**Ervideira Fernando**  
**Ferreira Salazar Sidonio**  
**Pereira Castanal Mikael**  
**Ribeiro Alves Claudio**  
**Teixeira Pires Claudio**

## NOS ENTRAÎNEMENTS

**Entraînements tous les jeudi à 20h00**  
au Café de la Place - Bissen

## PORTE OUVERTES / "SCHNUPPERDEEG"

...

## COVID-19 / Dispositions spéciales

*En supplément des dispositions et recommandations prises par le gouvernement et par l'administration communale de Bissen énoncées à la page 7, nous vous invitons également à contacter votre entraîneur ou personne de contact de l'association concernée afin de vous informer des dispositions prises par l'association ou la fédération.*









*1967, Inauguration du kiosque à Bissen*







*Le tout nouveau kiosque mobile et flexible*





# ***Nos associations***





## DÉNOMINATION OFFICIELLE

**Friends4Events**

## DATE DE FONDATION

**2017**

## SITE INTERNET

**[www.Friends4Events.net](http://www.Friends4Events.net)**

## CONTACT

**[friends4eventsasbl@gmail.com](mailto:friends4eventsasbl@gmail.com)**

## ADRESSE OFFICIELLE

**24 Route de Boevange,  
L-7762 Bissen**

## DESCRIPTION DE L'ACTIVITÉ

**Organisateur  
d'événements  
caritatifs**

## COMITÉ

<b>Patat Lisa</b>	Président
<b>Decker Mike</b>	Caissier
<b>Tikhonov Roman</b>	Secrétaire

## NOS ACTIVITÉS

Friends4Events ass wei den Numm et schonn seet, eng ASBL déi Frënn zesummen gegrënnt hunn fir déi verschiddenst Evenementer ze organiséieren. Ziel ass et, den Erléis vun all Event un Organisatiounen wei z.B. Télëvie oder Young Caritas zespenden. D'ASBL huet bis elo schonn 8500 Euro konnten spenden!

## PORTE OUVERTES / "SCHNUPPERDEEG"

Den 6. Abrëll 2019 war zu Biissen d'Vëlkerball Turnéier "Schéiss de Promi of". Et waren 16 Ekippen an 2 Promi-Ekippen mat um Start. Fir 2021 ass eng weider Editioun geplangt. Weider Informatioun ginn et op eiser Facebook Säit an op eiser Websäit.

## COVID-19 / Dispositions spéciales

*En supplément des dispositions et recommandations prises par le gouvernement et par l'administration communale de Bissen énoncées à la page 7, nous vous invitons également à contacter votre entraîneur ou personne de contact de l'association concernée afin de vous informer des dispositions prises par l'association ou la fédération.*









## DÉNOMINATION OFFICIELLE

**AMIS DE LA FLEUR  
BISSEN ASBL**

## DATE DE FONDATION

**1925**

## SITE INTERNET

...

## CONTACT

**ellimac@pt.lu**

## ADRESSE OFFICIELLE

**23, route de Mersch, L-7780 Bissen**

## DESCRIPTION DE L'ACTIVITÉ

**Pratique de  
la botanique**

## COMITÉ

**Da Rocha-Reding Virginie  
John-Heynen Renée  
Schroeder Camille  
Szkolik-Hillmann Rita**

**Präsidentin  
Vize-Präsidentin  
Sekretär  
Kassiererin**

**Membres:  
Ballmann-Schroeder Edmée  
Deprez-Frasing Isabelle  
Grethen Jacqueline  
Scholz Diane**

## NOS ACTIVITÉS

**Monatsversammlungen**

mit Fachvorträgen, Filmen oder Fotos,  
Blumentombola

**Muttertagsfeier**

**Besuch der jährlichen Luxemburger Revue**

**Koch-, Back- Blumen-Kurse**

**Mitgliederausflug**

**COVID-19 / Dispositions spéciales**

*En supplément des dispositions et recommandations prises par le gouvernement et par l'administration communale de Bissen énoncées à la page 7, nous vous invitons également à contacter votre entraîneur ou personne de contact de l'association concernée afin de vous informer des dispositions prises par l'association ou la fédération.*



ASSOCIATION





## DENOMINATION OFFICIELLE

**Biisser  
Kannergesank asbl**

## DATE DE FONDATION

**1979**

## SITE INTERNET

***www.biisser-  
kannergesank.lu***

## CONTACT

**biisser-kannergesank@pt.lu**

## ADRESSE OFFICIELLE

**1, route du Roost  
L-7791 Bissen**

## DESCRIPTION DE L'ACTIVITÉ

**Activité de chant**

## COMITÉ

**Jean-Marie BOCK  
Huguette MULLER-KIRSCH  
Emmanuel BOCK**

**President  
Sekretärin  
Keessjee**

**Membres:  
Patricia FOLSCHETTE  
Véronique MANTERNACH  
Natasha MOFFATT  
Laura MULLER  
Steve MULLER**

## NOS ACTIVITÉS

**Kannerchouer (Cycle 2-4):  
Mëttwochs vun 13:00 bis 14:00 (ausser Schoulvakanten)**

**Jugendgrupp (ab 7<sup>e</sup>):  
All 3-5 Wochen, d'Prouwe gi mat de Jugendleche festgeluecht**

## PORTE OUVERTES / 'SCHNUPPERDEEG'

**Interesséiert Kanner  
kënnen Mëttwochs an  
der Mëttesstonn bei eis  
an d'Prouf kommen a  
matsangen.**

## COVID-19 / Dispositions spéciales

*En supplément des dispositions et recommandations prises par le gouvernement et par l'administration communale de Bissen énoncées à la page 7, nous vous invitons également à contacter votre entraîneur ou personne de contact de l'association concernée afin de vous informer des dispositions prises par l'association ou la fédération.*









## DENOMINATION OFFICIELLE

*Fanfare Bissen asbl*

## DATE DE FONDATION

1898

## SITE INTERNET

[www.fanfarebissen.lu](http://www.fanfarebissen.lu)

## CONTACT

[info@fanfarebissen.lu](mailto:info@fanfarebissen.lu)

## ADRESSE OFFICIELLE

2, rue de la Gare  
L-7773 Bissen

## DESCRIPTION DE L'ACTIVITÉ

*Pratique de la  
musique classique  
et moderne*

## COMITÉ

*Lucius Georges  
Brune Loïc  
Krack Catherine  
Alen Marc  
Ley Jeannot*Président  
Vice-Président  
Secrétaire  
Caissier  
WebmasterMembres:  
*Manternach Julie  
Wirtgen Marielle*

## NOS ACTIVITÉS

Jugendensemble:  
**Mëttwochs um 19:00**Groussen Ensemble:  
**Dënschdes um 19:30**

## PORTE OUVERTES / 'SCHNUPPERDEEG

Bei den Auditions d'élèves  
vum Conservatoire Musical  
du Nord zu Bissen,  
kann een Instrumenter  
probéieren déi bei der  
Biisser Musek gespilt ginn.

## COVID-19 / Dispositions spéciales

*En supplément des dispositions et recommandations prises par le  
gouvernement et par l'administration communale de Bissen énoncées à  
la page 7, nous vous invitons également à contacter votre entraîneur ou  
personne de contact de l'association concernée afin de vous informer des  
dispositions prises par l'association ou la fédération.*





ASSOCIATION













## DÉNOMINATION OFFICIELLE

**Les Soirées Musicales  
de Bissen asbl**

## DATE DE FONDATION

**9 novembre 2001**

## SITE INTERNET

**[www.musicales-bissen.lu](http://www.musicales-bissen.lu)**

## CONTACT

**[reservations@musicales-bissen.lu](mailto:reservations@musicales-bissen.lu)**

## DESCRIPTION DE L'ACTIVITÉ

**Cycle de  
concerts avec  
un programme  
diversifié**

## ADRESSE OFFICIELLE

**32, route de Mersch  
L-7780 Bissen**

## COMITÉ

**Jos Schummer  
Jeannot Ley  
Doris Abokaitis**

**Président  
Vice-président  
Secrétaire**

**Doris Abokaitis Trésorier  
Andrée Esser Membre  
Marcel Schneider Membre**

## NOS ACTIVITÉS

Les Soirées Musicales de Bissen organisent un cycle de concerts avec un programme diversifié, donné aussi bien par des artistes et ensembles confirmés que par de jeunes talents aspirants indigènes et étrangers. Il leur tient spécialement à cœur de promouvoir de jeunes talents.

## PORTE OUVERTES / \*SCHNUPPERDEEG

Cycle de concerts pendant les mois de janvier à mai et d'octobre à décembre.

## COVID-19 / Dispositions spéciales

*En supplément des dispositions et recommandations prises par le gouvernement et par l'administration communale de Bissen énoncées à la page 7, nous vous invitons également à contacter votre entraîneur ou personne de contact de l'association concernée afin de vous informer des dispositions prises par l'association ou la fédération.*







ASSOCIATION





## DÉNOMINATION OFFICIELLE

**Cercle Dramatique Bissen**

## DATE DE FONDATION

**1917**

## SITE INTERNET

**[www.cdbissen.lu](http://www.cdbissen.lu)**

## CONTACT

**cercledramatique@gmail.com**

## ADRESSE OFFICIELLE

**22 A rue de la Chapelle  
L-7765 Bissen**

## DESCRIPTION DE L'ACTIVITÉ

**Pratique du  
théâtre**

## COMITÉ

**Roger Saurfeld****Président****Patricia Theis****Vice-président****Myriam Faber****Secrétaire****Norbert Engljählinger****Caissier****Minnemeister Jos** - Member**Weber Nathalie** - Member**Wiance Sandra** - Member**Wirtz Pascal** - Member

## NOS ACTIVITÉS

**September - November**

- Organisatioun vum Floumaart den 1. Sonndeg am August
- Theaterowender am November. Prouwe vu September bis November
- Organisatioun vum Kleeschen um Chrëschtmaart

## PORTE OUVERTES / 'SCHNUPPERDEEG'

**Op Ufro****COVID-19 / Dispositions spéciales**

*En supplément des dispositions et recommandations prises par le gouvernement et par l'administration communale de Bissen énoncées à la page 7, nous vous invitons également à contacter votre entraîneur ou personne de contact de l'association concernée afin de vous informer des dispositions prises par l'association ou la fédération.*



ASSOCIATION





CHORALE STE-CÉCILE  
BISEN



#### DÉNOMINATION OFFICIELLE

**Chorale Ste. Cécile Bissen**

#### DATE DE FONDATION

**1890**

#### SITE INTERNET

...

#### CONTACT

**kelsoadao@hotmail.com**

#### ADRESSE FACEBOOK

**www.facebook.com/choralebiissen**

#### DESCRIPTION DE L'ACTIVITÉ

**Pratique du chant**

#### COMITÉ

**Weynandt Nico**  
**Gielen-Dasbourg Marthe**  
**Hentges-Majerus Liz**  
**Adao Do Carmo Kelly**

Président  
Vice-Président  
Trésorière  
Secrétaire

**Bauer-Weynandt Monique**  
**Boulangier-Müller Sandra**  
**Manternach Véronique**

#### NOS ACTIVITÉS

Notre chorale se compose de plus de 36 membres de différentes générations et anime la communauté avec des chants religieux et profanes à l'occasion de messes et de concerts.

Répétitions :

**Tous les mercredis soir**

**(sauf vacances et jours fériés) de 20 h à 22 h**

#### PORTE OUVERTES / \*SCHNUPPERDEEG

Quand l'envie de pousser la chansonnette vous prend...

#### COVID-19 / Dispositions spéciales

En supplément des dispositions et recommandations prises par le gouvernement et par l'administration communale de Bissen énoncées à la page 7, nous vous invitons également à contacter votre entraîneur ou personne de contact de l'association concernée afin de vous informer des dispositions prises par l'association ou la fédération.







**A.G.E.P.-  
BISSEN asbl.**  
(Gefill fir den Alter)

## DÉNOMINATION OFFICIELLE

**A.G.E.P. Bissen asbl**

## DATE DE FONDATION

**31. Oktober 2006**

## SITE INTERNET

...

## DESCRIPTION DE L'ACTIVITÉ

**Organisation  
d'évènements  
pour le 3<sup>ème</sup> âge**

## CONTACT

Mme Scholz Diane : 691 975 602 / 26 880 205  
M Schmit Patrick : 621 261 562 / 621 413 834 /  
26 885 066

## ADRESSE OFFICIELLE

Centre « Wonerbatti »  
15, rue de la Laiterie / L-7783 Bissen

## COMITÉ

**Schmit Patrick**  
**Welter Josette**  
**Scholz Diane**  
**Schmit Patrick**  
**Scholz Diane**

Président  
Vice-Présidente  
Secrétaire  
Secrétaire  
Cassier

Membres:  
**Neumann Aline**  
**George Thilmany Thérèse**  
**Bretz Maria**  
**Mme. Funk**

## NOS ACTIVITÉS

Motivatioun- Ënnerstëtzung vun der Liewensqualitéit fir eelere Matbierger hire Liewensowend ze verschéineren,

Organisatioun vu Portes Ouvertes (± 23 mol am Joer) wou d'Memberen sech a gemittlecher Atmosphère kennelëieren, an am Austausch sinn, Freed mateneen erliewen,

Organisatioun vun; Ausfluch, gemittlech lesse goen am schéine Ländchen

Joreszäit-orientéiert Fester feieren an organiséieren :

- Jubilarenéierung
- Mammen a Pappendag
- Chrëschtfeier
- Fuesent, Ouschteren, de Kleeschen
- Mammendags-/Pappendagsfeier
- Hâmenowend a Kéisowend

## COVID-19 / Dispositions spéciales

*En supplément des dispositions et recommandations prises par le gouvernement et par l'administration communale de Bissen énoncées à la page 7, nous vous invitons également à contacter votre entraîneur ou personne de contact de l'association concernée afin de vous informer des dispositions prises par l'association ou la fédération.*









## DÉNOMINATION OFFICIELLE

**Amicale Fräiwelleg  
Pompjeeën Bissen**

## DATE DE FONDATION

**1871/2019 Modification  
de l'association**

## SITE INTERNET

**[https://112.public.lu/fr/organisa-  
tion/secours/cis\\_bissen.html](https://112.public.lu/fr/organisation/secours/cis_bissen.html)**

## CONTACT

**[incendie@bissen.lu](mailto:incendie@bissen.lu)**

## ADRESSE OFFICIELLE

**10A , route de Colmar  
L-7766 BIISSEN**

## DESCRIPTION DE L'ACTIVITÉ

**- First Responder  
- Service Incendie  
et de Sauvetage**

## COMITÉ

**Daniel Horsmans  
Alain Horsmans  
Alain Bauler  
Louis Horsmans  
Bea Kabers**

**Président  
Vice-président  
Secrétaire  
Caissier  
Jugend**

**Membres:  
Christian Jungbluth  
Patrick Horsmans  
Paquet Charel**

## NOS ACTIVITÉS

**Exercices pour les pompiers adultes**

Lundi 19:00 - 21:30 07.09.2020  
Lundi 19:00 - 21:30 21.09.2020  
Lundi 19:00 - 21:30 05.10.2020  
Lundi 19:00 - 21:30 19.10.2020  
Lundi 19:00 - 21:30 02.11.2020  
Lundi 19:00 - 21:30 16.11.2020  
Lundi 19:00 - 21:30 30.11.2020  
Lundi 19:00 - 21:30 14.12.2020

## PORTE OUVERTES / \*SCHNUPPERDEEG

**Info et inscription: [incendie@bissen.lu](mailto:incendie@bissen.lu)**

**Jeunes Pompiers**

Samedi 10:00 - 12:00 19.09.2020  
Samedi 10:00 - 12:00 03.10.2020  
Samedi 10:00 - 12:00 17.10.2020  
Samedi 10:00 - 12:00 14.11.2020  
Samedi 10:00 - 12:00 28.11.2020  
Samedi 10:00 - 12:00 12.12.2020

**COVID-19 / Dispositions spéciales**

*En supplément des dispositions et recommandations prises par le gouvernement et par l'administration communale de Bissen énoncées à la page 7, nous vous invitons également à contacter votre entraîneur ou personne de contact de l'association concernée afin de vous informer des dispositions prises par l'association ou la fédération.*







## DENOMINATION OFFICIELLE

**Grupo Folclórico  
Os Amigos do Minho**

## DATE DE FONDATION

**14/04/2017**

## PAGE FACEBOOK

**Os Amigos do Minho**

## CONTACT

***rfosamigosdominho@gmail.com***

## ADRESSE OFFICIELLE

**34A route de Colmar  
L-7762 Bissen**

## DESCRIPTION DE L'ACTIVITÉ

**Groupe  
folklorique  
de danse**

## COMITÉ

**Président  
Vice-président  
Secrétaire  
Trésorier**

**Silva Liliana  
Silva Eliana  
Brandão Paulo  
Rocha Lázaro**

**Membres:  
Lourenço Anabela  
Prazelo Feliciano  
Martins Jorge  
Sousa Silva Luis**

## NOS ACTIVITÉS

**Danse folklore.  
Entraînement samedi soir.**

**Tout le monde est bienvenu au groupe.**

**Plus d'infos: rfosamigosdominho@gmail.com**

## PORTE OUVERTES / \*SCHNUPPERDEEG

...

## COVID-19 / Dispositions spéciales

*En supplément des dispositions et recommandations prises par le gouvernement et par l'administration communale de Bissen énoncées à la page 7, nous vous invitons également à contacter votre entraîneur ou personne de contact de l'association concernée afin de vous informer des dispositions prises par l'association ou la fédération.*





## DÉNOMINATION OFFICIELLE

**Agility Tornadoes  
Bissen a.s.b.l.**

## DATE DE FONDATION

**26. 01. 2018**

## SITE INTERNET

**[www.agilitytornadoes.  
wordpress.com](http://www.agilitytornadoes.wordpress.com)**

## DESCRIPTION DE L'ACTIVITÉ

**Agility et  
dressage  
de chiens**

## CONTACT

**[agility.tornadoes@gmail.com](mailto:agility.tornadoes@gmail.com)  
Tél. 00352/691 705 752**

## ADRESSE OFFICIELLE

**3, rue Michel Stoffel  
L-7793 Bissen**

## COMITÉ

**Mandy Flammang** présidente  
**Richard Moffatt** vice-président  
**Thessy Reder** secrétaire  
**Dany Waringo** trésorière

**Elisabeth Rath** membre du comité  
**Cindy Jacoby** membre du comité

## NOS ACTIVITÉS

**Agility - small et medium  
samedi de 8h30 à 9h30**

**Obéissance  
samedi de 9h30 - 10h30**

**Agility - large  
samedi de 10h30 - 11h30**

## PORTE OUVERTES / "SCHNUPPERDEEG"

**Toute personne intéressée peut faire  
un cours d'essai en se présentant un  
samedi sur le terrain (rue des moulins).**

**L'agility peut se faire à partir de l'âge de  
12 mois et l'obéissance à partir de l'âge  
de 6 mois.**

## COVID-19 / Dispositions spéciales

*En supplément des dispositions et recommandations prises par le gouvernement et par l'administration communale de Bissen énoncées à la page 7, nous vous invitons également à contacter votre entraîneur ou personne de contact de l'association concernée afin de vous informer des dispositions prises par l'association ou la fédération.*









1957, La fête du 1<sup>er</sup> mai à Bissen





*1966, Championnat Luxembourgeois de Cyclisme à Bissen*





# ***Nos conventions***



## Maison des jeunes „A Stenges“



La maison des jeunes à Bissen est un lieu où les jeunes âgés de 12 à 26 ans peuvent se rencontrer pendant leur temps libre.

La maison est ouverte de lundi à jeudi de 14.00 à 19.00 heures et les vendredis de 14.00 à 22.00 heures. Une fois par mois, elle est également ouverte samedi et dimanche de 14.00 à 18.00 heures ou suivant les activités proposées.

La maison des jeunes est organisée autour de trois piliers : la rencontre libre, les activités et projets ainsi que les conseils donnés aux jeunes.

Des espaces et activités diversifiées sont offerts aux jeunes : citons à titre d'exemple un billard, un babyfoot, des ordinateurs, un « chillroom », etc.

A côté de cette offre quotidienne, les jeunes peuvent participer à des activités spéciales et des projets plus irréguliers comme la préparation de repas, des soirées de cinéma, des tournois de babyfoot, des camps de jeunesse, des projets de graffiti, etc.

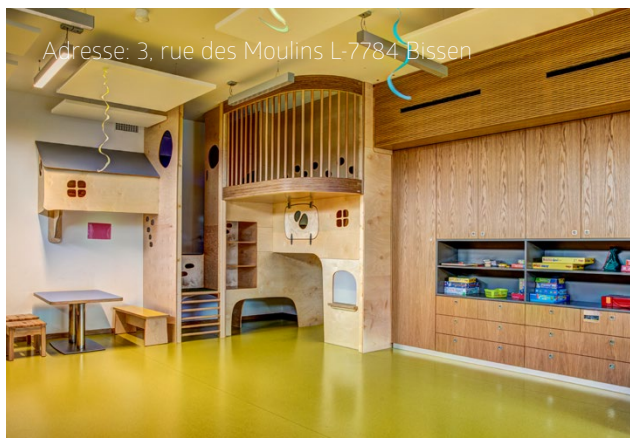
Les jeunes peuvent également venir dans la maison pour se faire informer et aider dans les différents aspects de leur vie (école, travail, famille, etc.) par les éducateurs Lucie Hellers et Tim Steffen.

**Informations : Téléphone : 26 94 84 50**

**ou par Email : [jugendhaus@bissen.lu](mailto:jugendhaus@bissen.lu)**



## Maison Relais « Un der Atert »



Adresse: 3, rue des Moulins L-7784 Bissen

La Maison Relais « Un der Atert » est gérée par le groupe elisabeth (Anne asbl). Elle offre un accueil de jour pour les enfants âgés de 3 à 12 ans.

**Heures d'ouverture:** du lundi au vendredi de 7h00 à 19h00.

Un minimum de 3 inscriptions est nécessaire pour le fonctionnement d'un module.

La Maison Relais est ouverte pendant les périodes scolaires ainsi que pendant les vacances scolaires du lundi au vendredi de 07h00 à 19h00, à l'exception des jours fériés légaux ainsi que du 24 décembre 2020 au 01 janvier 2021 inclus et du 02 août 2021 au 13 août 2021 inclus.

### Maison Relais Un der Atert

#### Structure d'accueil de jour

3 rue des Moulins, L-7784 Bissen

T +352 83 50 03 450

direction.rbis@elisabeth.lu

www.elisabeth.lu

#### CONTACT:

Michael Schenk

(Chargé de direction)  
83 50 03 - 450

#### GROUPES:

Précocé

C1.1

C1.1

C2

C3

C4

621 352 363

83 50 03 - 462

621 638 911

621 269 044

621 353 104

621 350 812

### INSCRIPTION:

Pour inscrire votre enfant à la Maison Relais, vous pouvez télécharger les documents sur [rbis.elisabeth.lu](http://rbis.elisabeth.lu) et nous les renvoyer dûment remplis avec le certificat de travail signé par votre employeur.

Vous trouverez tous les détails mentionnés ci-dessus sur notre site internet :

[rbis.elisabeth.lu](http://rbis.elisabeth.lu)







## LASEP

La LASEP offre des entraînements réguliers et locaux dans des sections individuelles mais ceci sous le signe du multisport et avec une large palette de possibilités d'exercices. Les garçons et filles âgés de trois à douze ans sont initiés de manière désinvolte et dans le fair-play aux différents sports et peuvent utiliser la LASEP comme passerelle pour devenir actifs dans une association sportive.

La LASEP offre également un grand calendrier de manifestations pour toutes les sortes de sports, que ce soit au niveau de compétition ou au niveau de promotion. Grands et petits peuvent profiter d'une grande offre et rencontrer d'autres enfants au niveau tant régional que national.

La LASEP, avec plus de 50 années d'expérience, contribue à un développement harmonieux et favorise la santé et le bien-être de l'enfant. Inscrivez-vous et rejoignez la LASEP. Nous sommes là pour tous les enfants.







## **Convention entre le Ministère de l'Éducation, la Maison Relais "Un der Atert", la LASEP et la Commune de Bissen**

Depuis quelque temps, le Ministère de l'Éducation et la LASEP et le conseil d'administration de la Maison Relais «Un der Atert» (Anne asbl) opèrent une coopération plus étroite dans la promotion de l'activité physique des enfants. La base des activités conjointes sont les offres socio-éducatives et directives de la LASEP pour une activité physique plus poussée des enfants scolarisés et encadrés au quotidien.

Cette convention a été signée par le maire de Bissen David Viaggi et les deux échevins Roger Saurfeld et Cindy Barros Dinis, le directeur associé du Groupe Elisabeth Laurent Mersch, et Nicole Kuhn-Di Centa, Présidente du LASEP. David Viaggi et Nicole Kuhn-Di Centa ont souligné l'influence significative de l'activité physique au quotidien sur le développement physique, psychologique et social des enfants. Prendre soin des enfants. La LASEP s'occupera également du transport vers les différentes activités sportives. Les heures prestées durant ces activités ne devront pas être payées par les chèques services d'accueil.

À l'avenir, la section locale de la LASEP représentée avec Kevin Englebert et Michael Schenk, chargé de direction de la Maison Relais Bissen renforceront leurs activités sportives tout en les rendant plus attractives pour les enfants. Un premier bilan sera dressé après 6 mois d'essai.

La Maison Relais de Bissen proposera des activités les mardis et jeudis en collaboration avec la LASEP. Les lundis et les vendredis, des activités seront proposées en partenariat avec Biissen beweegt sech.

Ces activités seront gérées par Christopher Benzschawel, diplômé d'un Master en Sport, et engagé par la Maison Relais.



De Schäfferot ass frou, lech kënnen iwwert d'Konventioun tëscht dem Educationsministère, der Maison Relais „Un der Atert“, der LASEP an der Gemeng Biissen z'informéieren.

De But vun dëser Konventioun ass pluridisziplinär Sportsaktivitéiten an d'Gesondheet vun de Kanner duerch Sport ze promovéieren. D'LASEP këmmert sech och em den Transport op déi verschidde Sportevenementer. D'Stonnen, wou d'Kanner an de LASEP-Aktivitéiten ageschriwwen sinn, brauchen net iwwert de „Chèque-service accueil“ bezuelt ze ginn.





## Conservatoire du Nord

Le Conservatoire du Nord, issu de deux écoles de musique régionales, est géré depuis 2002 par un syndicat intercommunal des Villes de Diekirch et d'Ettelbruck, et s'est développé vers l'institution d'enseignement artistique la plus importante de la région nord du Grand-Duché. Depuis 2017/18, il regroupe quelque 1450 élèves et 71 enseignants. Le CMNord opère sur les deux sites de Diekirch et Ettelbruck et organise également des cours à Bissen, Medernach, Schieren et Vianden et coopère avec de nombreuses autres communes avoisinantes.



**INSCRIPTION** [www.cmnord.lu](http://www.cmnord.lu)

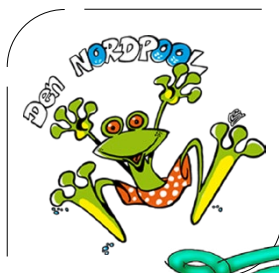
### Site Diekirch

**Tél.:** +352 80 31 15 - 20  
**Fax:** +352 80 27 06  
**Mail:** [contact@cmnord.lu](mailto:contact@cmnord.lu)  
**Page web:** [www.cmnord.lu](http://www.cmnord.lu)  
**Adresse:** Place Wirtgen  
 L-9293 Diekirch

### Site Ettelbruck

**Tél.:** +352 26 81 26 - 1  
**Fax:** +352 26 81 26 - 201  
**Mail:** [contact@cmnord.lu](mailto:contact@cmnord.lu)  
**Page web:** [www.cmnord.lu](http://www.cmnord.lu)  
**Adresse:** Place Marie-Adélaïde  
 L-9063 Ettelbruck





## Den Nordpool

Projet co-subventionné par la Commune de Bissen

Un véritable espace de loisirs, idéal pour se détendre et s'amuser en famille ou entre amis.



- 2 bassins de natation (25m + 18m)
- 2 bassins non-nageurs
- Bassin enfant avec attraction pirates
- Douches cascade et geyser
- Toboggan (80m)
- Ecran géant
- Whirlpool
- Hammam géant
- Canal à contre-courant
- Cours de natation
- Cours de fitness

### **Horaire "NORMAL"**

Mardi	12:00 - 21:00
Mercredi	16:00 - 21:00
Jeudi	14:00 - 21:00
Vendredi	16:00 - 21:00
Samedi	14:00 - 18:00
Dimanche	09:00 - 18:00
Lundi	FERMEE

### **Horaire "VACANCES"**

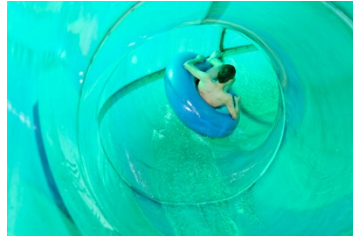
Mardi	12:00 - 21:00
Mercredi	14:00 - 21:00
Jeudi	14:00 - 21:00
Vendredi	14:00 - 21:00
Samedi	14:00 - 18:00
Dimanche	09:00 - 18:00
Lundi	FERMEE

**Tél.:** 83 55 43 - 341  
**Mail:** [info@nordpool.lu](mailto:info@nordpool.lu)  
**Page web:** [www.nordpool.lu](http://www.nordpool.lu)  
**Adresse:** rue de l'Ecole  
 L-7730 Colmar-Berg

La caisse ferme une heure avant la fermeture officielle. Les clients sont obligés de quitter les bassins une demi-heure avant la fermeture de la piscine. Nous rappelons que les "SHORTS" ne sont pas admis au Nordpool.









## **Club Uelzechtdall – Sport vir 3. Alter**

**Projet co-subventionné par la Commune de Bissen**

Le Club Senior Uelzechtdall est un des services proposés par l'Asbl Uelzechtdall. Le Club Uelzechtdall s'adresse à toute personne à partir de 50 ans, et offre un programme diversifié. Le Club a ouvert ses portes le 15 octobre 2000.

La dimension régionale de notre service nous tient spécialement à cœur. Les communes de Steinsel, Lorentzweiler, Lintgen, Mersch, Bissen, Helperknapp, Nommern, Fischbach et Heffingen sont, à côté du Ministère de la Famille, les communes signataires de notre convention, et aident de ce fait au financement de notre service.

Bien que nos bureaux soient situés à Lorentzweiler, nos activités se font dans toutes nos communes signataires. Ceci nous donne la possibilité d'utiliser toutes les infrastructures communales disponibles pour pouvoir pratiquer nos activités dans les meilleures conditions possibles. Et pour être le plus près possible de vous, nos clients. Toutes les informations sur notre site web : [www.cud.lu](http://www.cud.lu)

- Rad fahren
- Es wird wieder genäht!
- Sitzturnen in Lintgen
- Self défense
- Fit for Fun
- Gym douce - Globales Aktiv-Stretching
- Fitnessstraining
- Step-Aerobic
- Krafttraining
- Jogging
- Aquagym in Mersch
- Stricken ist inn!!!
- Yoga
- Klengen Treppeltour
- Mit Nordic Walking in Form
- Recabic Bissen
- TRX « entraînement par suspension de poids de corps »
- Yoga zu Bissen
- Aqua Jogging
- Fit mat Häerz – Cardiotraining
- Badminton
- Acrylkursus / Cours d'acrylique
- Mëttesdësch
- Pétanque in Lorentzweiler
- Recabic Helmdange
- PILATES - Gleichgewicht und Muskelstärkung
- Equilibre et prévention des chutes
- Sitzturnen in Bissen
- Gymnastique pour Dames
- Nordic Walking : une marche pour le bien-être Cours intensif
- Autopédestre
- Uelzechtdall-Chouer
- Interaktives Gedächtnistraining
- Bleib Fit - Tanz Mit
- Cours de natation adultes (Débutants)

**Tél.:** +352 26 33 64-1  
**Mail:** [secretariat@cud.lu](mailto:secretariat@cud.lu)  
**Page web:** [www.cud.lu](http://www.cud.lu)  
**Adresse:** 10, rue des Martyrs  
 L-7375 Lorentzweiler

### **Le secrétariat est ouvert pour vous:**

lundi au jeudi  
 9h00 - 12h00  
 14h00 - 16h00  
 vendredi  
 9h00 - 12h00





CONVENTIONS







## ***Biissen beweegt sech***

L'asbl Biissen beweegt sech a été fondée le 2 octobre 2018. L'objet de l'association est de promouvoir l'activité corporelle et le sport en général pour personnes âgées entre 0 et 99 ans, et ceci en coopération avec la commune de Bissen, de sa commission sportive, ainsi que des clubs locaux et de la maison relais "Un der Atert".

Le programme complet sur [www.biissen-beweegt-sech.lu](http://www.biissen-beweegt-sech.lu)

**Hoscheid Christian** (Président)  
**Clement Frank** (Vice-Président)  
**Pieretti Fabien** (Secrétaire)  
**Schaus Christian** (Trésorier)

Membres:  
**Winkin Claude, Useldinger Michel,**  
**Diederich Steve, Schaack Laurent,**  
**Frederes Romain, Deprez Marc, Viaggi David,**  
**Szkolik Rita, Trindade Pereira Amanda**

### ***Partenaires***

- Volleyball Club Bissen
- F.C. Atert Bissen
- Dësch-Tennis Bissen
- Tennis Club Bissen
- Biisser Dammen Turnveräin
- Administration Communale de Bissen
- Fit Kanner Miersch
- LASEP
- Maison Relais „Un der Atert“

### ***Entraînements hebdomadaires toutes catégories***

#### ***Musculation:***

*lu, me de 9:30-10:30*  
*ou de 10:30-11:30*  
*jeu 12:15-13:15*

#### ***Escalade:***

*6-7 ans: me 16:30-17:30*  
*8-12 ans: me 17:30-18:30*  
*13-18 ans: me 18:30-19:30*  
*adultes: me 19:30-20:30*

#### ***Natation:***

*1-2 ans: sa 9:30-10:00*  
*3-4 ans: sa 10:15-11:00*  
*adultes: sa 11:15-12:00*

#### ***Divers enfants:***

*4-6 ans: Ringen und Raufen*  
*lu 16:30-17:30*  
*Multisport: ma, jeu 13:30-16:00*

#### ***Divers adultes:***

*Badminton: lu 18:00-19:00*  
*Aqua-Jogging: ma 9:15-10:00*  
*Fit mat Häerz (Cardio):*  
*ma 10:30-11:30*  
*Tabata (HIIT-Workout):*  
*me 19:30-20:30*  
*Nordic-Walking: jeu 9:00-10:00*  
*Zumba: jeu 12:15-13:15*

**Tél.:** +352 661 902 924  
**Mail:** [info@biissen-beweegt-sech.lu](mailto:info@biissen-beweegt-sech.lu)  
**Page web:** [www.biissen-beweegt-sech.lu](http://www.biissen-beweegt-sech.lu)  
**Adresse:** 1, rue des Moulins  
 L-7784 Bissen





## ***Apprendre et exercice physique***

Depuis 2016/2017, l'école de Bissen participe au projet « clever move » dont l'initiative a été prise par Mme Diane Dhur, inspectrice d'école, et Mme Nicole Kuhn, membre de la LASEP.

### **De quoi s'agit-il exactement ?**

Au cours des dernières années, des problèmes de concentration chez les enfants et les adolescents, des troubles du comportement tout comme les découvertes récentes de la pédagogie et de la science du développement ont mis en évidence l'importance de l'exercice physique.

Pour aller à l'encontre de ces problèmes, les écoles « clever move » s'engagent à intégrer tous les jours au moins 20 minutes de mouvement dans les cours. Dans la Maison Relais, 20 minutes sont également réservées à l'exercice physique.







*2019: Camp d'entraînement de l'équipe  
nationale du Portugal à Bissen*



Photo : Stéphane Guillaume



Photo : Stéphane Guillaume









**Gemeng  
Biissen**

## **Bicherbus - [www.bicherbus.lu](http://www.bicherbus.lu)**

Le Bicherbus, véritable bibliothèque sur roues, parcourt l'ensemble du pays en 16 tournées hebdomadaires et dessert quelques 100 localités luxembourgeoises.

Le service du Bicherbus a été, depuis sa mise en service en 1982, continuellement réinventé, réélaboré, amélioré par une petite équipe créative et motivée. Avec l'entrée en vigueur de la loi du 24 juin 2010 relative aux bibliothèques publiques, le service Bicherbus a été intégré à la Bibliothèque nationale.

### **Accès**

Pour accéder au fonds du Bicherbus, vous devez être inscrit auprès du Bicherbus, en remplissant la fiche d'inscription [fiche d'inscription adultes ou fiche d'inscription jeunes lecteurs < 16 ans].

- soit en la renvoyant par courrier à l'adresse indiquée sur le formulaire,
- soit en la remettant au personnel du Bicherbus lors de votre premier passage

Si vous êtes déjà inscrit, vous pouvez réserver vos ouvrages en ligne via [a-z.lu](http://a-z.lu) tout en précisant votre lieu de retrait et ceci au moins 5 jours ouvrables avant le passage du Bicherbus dans la localité choisie.

Suite à la pandémie du Covid-19 un plan horaire adapté est en ligne sur [www.bicherbus.lu](http://www.bicherbus.lu)



**Service Bicherbus - Romain Kayser**

**Tél.:** +352 26 55 9 – 240

**Mail:** [bicherbus@bnl.etat.lu](mailto:bicherbus@bnl.etat.lu)

**Page web:** <http://bissen.lu/bicherbus/>

**Adresse:** 37D, avenue John F. Kennedy  
L-1855 Luxembourg-Kirchberg





PUSH



THE  
LIMITS

**No  
int**

100





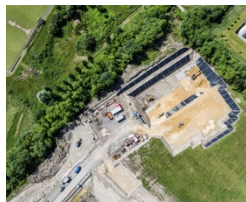
# OS *frastructures*

101





CONSTRUCTION DU HALL DES SPORTS À BISSEN







D E 2 0 1 3 J U S Q U ' À 2 0 1 6





## ***Nos infrastructures sportives***

*Le Hall des Sports*









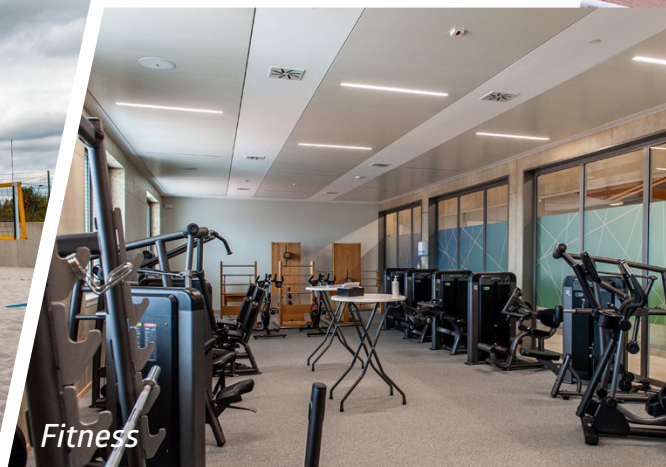




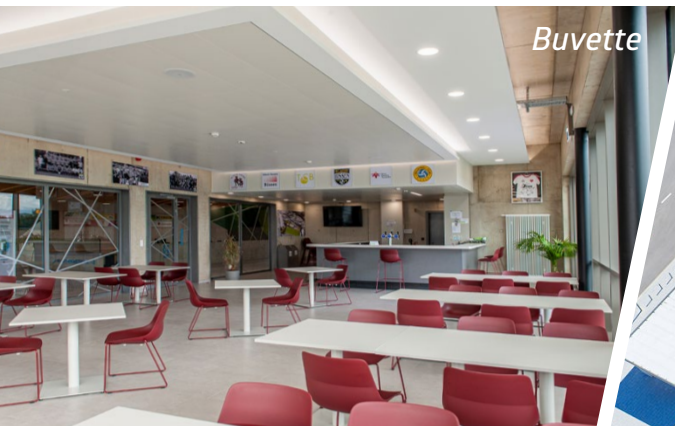




*Beach Volley*



*Fitness*



*Buvette*



*Tennis*







*Gymnastique*



*Tennis de table*





**Centre Wonerbatti**  
15, rue de la Laiterie  
L-7783 Bissen





**Hal Frounert**  
10, rue de la Laiterie  
L-7783 Bissen





## *Veräinshaus*

8, Grand-Rue  
L-7777 Bissen





*Teqball  
beim Jugendhaus*



*Pétanque*







Aire de jeux "Frounert"





*Tegball*



*Streetsoccer a -Basket*





## ***Comment créer un club, demande d'enregistrement***

L'association sans but lucratif (asbl) est un groupement de personnes qui se sont réunies en vue de réaliser un objet, un but, un projet, une cause en commun (par ex. promouvoir la musique) et qui ont accepté de soumettre la création et le fonctionnement de leur association à des règles déterminées par la loi.



### **L'INSCRIPTION AU RCS**

Afin de créer une asbl, un formulaire d'immatriculation est à déposer par voie électronique au RCS. Le formulaire doit être dûment rempli par tout moyen mécanographique. Il doit être complété dans l'une des 3 langues officielles : luxembourgeois, français ou allemand.

*Lien complet :*

*<https://guichet.public.lu/fr/citoyens/loisirs-benevolat/milieu-associatif/engagement-benevole/creation-asbl.html>*





*Ancien Centre Sportif à Bissen*





COMMUNE DE BISSEN

1, rue des Moulins | L-7784 Bissen | Tél: 83 50 03-1 | [www.bissen.lu](http://www.bissen.lu)